

Piulițe cu guler • DIN 6331 (înălțimea 1,5d)

23080.0012



Descrierea produsului

The collar nuts (flanged nuts) are manufactured according to DIN 6331.

Material

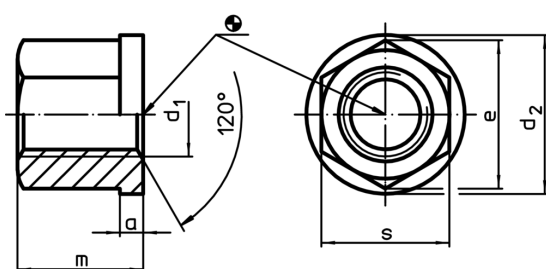
- Oțel tratat termic, cu revenire, calitatea 10, fosfatat

Mai multe informații

Referințe

Pentru informații referitoare la cuplul de pornire și stabilitate vă rugăm consultați anexa - date tehnice.

Desen



Informații comandă

d ₁		a	Dimensiuni			m		s	📦	RoHS	REACH	Ref. Nr.
[mm]			d ₂	e				[g]				
Oțel tratat termic												
M12	4	25	20,8	18	18	30	Reclamație-RoHS	nu conține materiale SVHC	23080.0012			

Exemplu de aplicație

