

Piulițe cu guler • DIN 6331 (înălțimea 1,5d)

23080.0018



Descrierea produsului

The collar nuts (flanged nuts) are manufactured according to DIN 6331.

Material

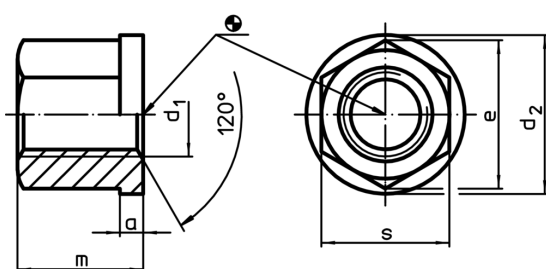
- Oțel tratat termic, cu revenire, calitatea 10, fosfatat

Mai multe informații

Referințe

Pentru informații referitoare la cuplul de pornire și stabilitate vă rugăm consultați anexa - date tehnice.

Desen



Informații comandă

d ₁	a	Dimensiuni				m	s	[g]	RoHS	REACH	Ref. Nr. ¹⁾
		d ₂	e	[mm]							
Oțel tratat termic											
M18	5,5	34	31,2		27	27	97	Reclamație- RoHS	nu conține materiale SVHC		23080.0018

¹⁾ Standardul DIN nu include aceste dimensiuni.

Exemplu de aplicație

