

Piulițe cu guler • DIN 6331 (înălțimea 1,5d)

23080.0020



Descrierea produsului

The collar nuts (flanged nuts) are manufactured according to DIN 6331.

Material

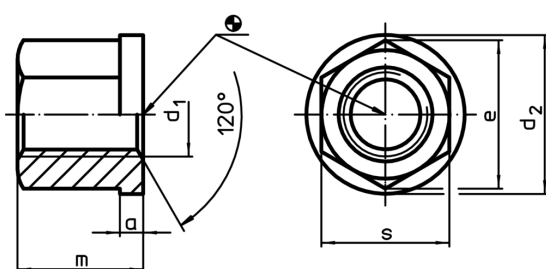
- Oțel tratat termic, cu revenire, calitatea 10, fosfatat

Mai multe informații

Referințe

Pentru informații referitoare la cuplul de pornire și stabilitate vă rugăm consultați anexa - date tehnice.

Desen



Informații comandă

Dimensiuni						[g]	RoHS	REACH	Ref. Nr.
d ₁	a	d ₂	e	m	s				
Oțel tratat termic									
M20	6	37	34,6	30	30	129	Reclamație-RoHS	nu conține materiale SVHC	23080.0020

Exemplu de aplicație

