

Piulițe cu guler • DIN 6331 (înălțimea 1,5d) 23080.0022



Descrierea produsului

The collar nuts (flanged nuts) are manufactured according to DIN 6331.

Material

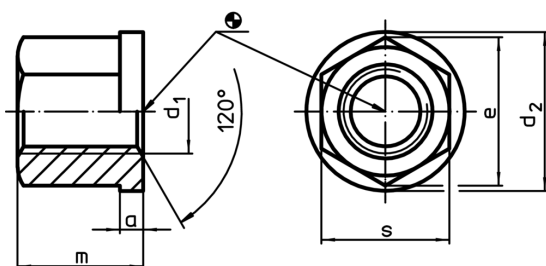
- Oțel tratat termic, cu revenire, calitatea 10, fosfatat

Mai multe informații

Referințe

Pentru informații referitoare la cuplul de pornire și stabilitate vă rugăm consultați anexa - date tehnice.

Desen



Informații comandă

d ₁	a	d ₂	Dimensiuni			[g]	RoHS	REACH	Ref. Nr. ¹⁾
			e	m	s				
Oțel tratat termic									
M22	6	40	39,3	33	34	179	Reclamație- RoHS	nu conține materiale SVHC	23080.0022

¹⁾ Standardul DIN nu include aceste dimensiuni.

Exemplu de aplicație

