

Piulițe cu guler • DIN 6331 (înălțimea 1,5d)

23080.0116



Descrierea produsului

The collar nuts (flanged nuts) are manufactured according to DIN 6331.

Material

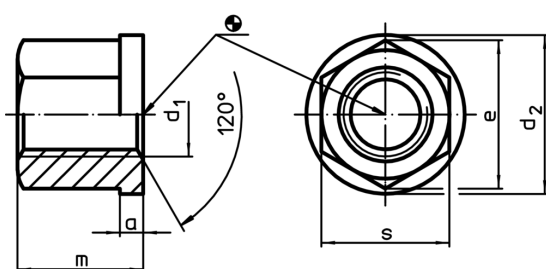
- Oțel inoxidabil 1.4305

Mai multe informații

Referințe

Pentru informații referitoare la cuplul de pornire și stabilitate vă rugăm consultați anexa - date tehnice.

Desen



Informații comandă

d ₁	a	d ₂	Dimensiuni [mm]			📦 [g]	RoHS	REACH	Ref. Nr. ¹⁾
M16	5	31	e	m	s	70	Reclamație- RoHS	nu conține materiale SVHC	23080.0116

¹⁾ Standardul DIN nu include aceste materiale.

Exemplu de aplicație

