

Șaibe sferice / Baze conice • DIN 6319

23050.0008

Descrierea produsului

Domeniul de aplicații

Șaibele conice / Bazele conice sunt utilizate ca șaibe la asamblări cu șurub pentru compensarea suprafețelor non-paralele.

Material

Șaibă sferică

- Oțel călit, călit, tratat cu fosfat de mangan

Asamblare

Locașurile conice forma D se utilizează numai pentru zone plane, închise. Pentru orificii alungite se va utiliza numai forma G.

Mai multe informații

Produse asociate

- Șaibe sferice / Baze conice, similar DIN 6319, oțel inoxidabil
- Piulițe de fixare, DIN 6330 (înălțimea 1,5d)



Desen

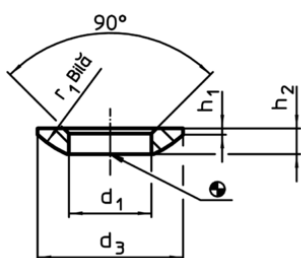


Figura 1

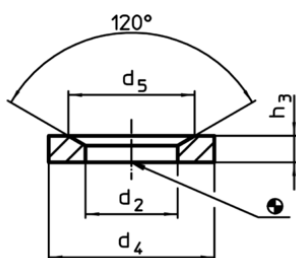


Figura 2

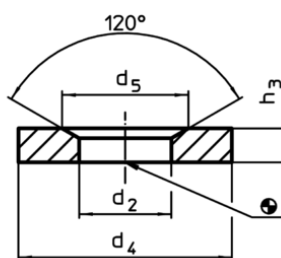
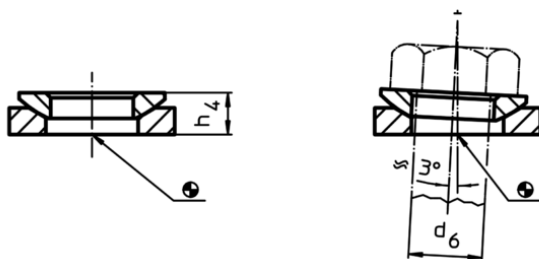


Figura 3



Informații comandă

Dimensiuni							Pentru pin	Pentru șuruburi	Capacitate	Moment	RoHS	REACH	Ref. Nr.	
d ₁	d ₃	h ₁	h ₂	h ₄	r ₁	d ₆	d ₆	portantă la	strângere					
H13				cu bază conică forma D	cu bază conică forma G			sarcină statică max.	îmbinări înșurubate ¹⁾					
[mm]							[mm]	[mm]	[kN]	[Nm]	[g]			
șaiță sferică din oțel călit, forma C – figura 1														
8,4	17	0,6	3,2	5,6	7,1	12	8	M8	17	25	2,8	Reclamație-RoHS	conține materiale SVHC >0.1% w/w	23050.0008

¹⁾ Respectarea momentului de strângere la șuruburi 8.8, coeficientul de frecare μ_{total} 0,14

Exemplu de aplicație

