

## Șaibe sferice / Baze conice • DIN 6319

23050.0022

### Descrierea produsului

#### Domeniul de aplicații

Șaibele conice / Bazele conice sunt utilizate ca șaibe la asamblări cu șurub pentru compensarea suprafețelor non-paralele.

#### Material

##### Șaibă sferică

- Oțel călit, călit, tratat cu fosfat de mangan

#### Asamblare

Locașurile conice forma D se utilizează numai pentru zone plane, închise. Pentru orificii alungite se va utiliza numai forma G.

#### Mai multe informații

#### Produse asociate

- Șaibe sferice / Baze conice, similar DIN 6319, oțel inoxidabil
- Piulițe de fixare, DIN 6330 (înălțimea 1,5d)



### Desen

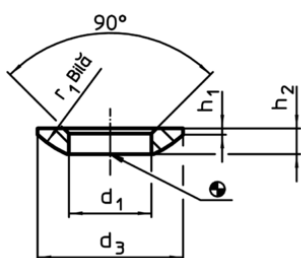


Figura 1

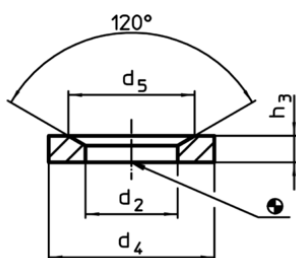


Figura 2

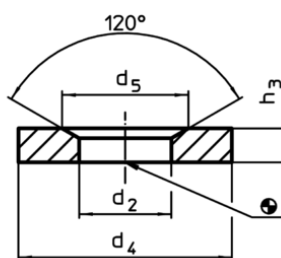
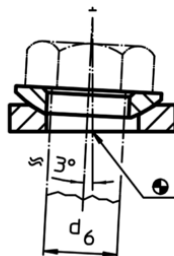
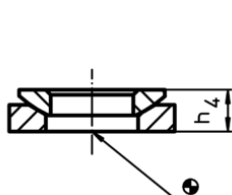


Figura 3



### Informații comandă

Dimensiuni						Pentru pin	Pentru șuruburi	Capacitate portantă la sarcină statică max.	Moment strângere îmbinări înșurubate <sup>1)</sup>	RoHS	REACH	Ref. Nr. <sup>2)</sup>
d <sub>1</sub>	d <sub>3</sub>	h <sub>1</sub>	h <sub>2</sub>	h <sub>4</sub>	r <sub>1</sub>	d <sub>6</sub>	d <sub>6</sub>	[kN]	[Nm]	[g]		
[mm]						[mm]	[mm]					
H13				cu bază conică forma D								
23	40	2,5	7,6	13,5	29,5	22	M22	146	542	35	Reclamație- nu conține RoHS materiale SVHC	23050.0022

<sup>1)</sup> Respectarea momentului de strângere la șuruburi 8.8, coeficientul de frecare  $\mu_{total}$  0,14

<sup>2)</sup> Standardul DIN nu include aceste dimensiuni.

Exemplu de aplicație

