

## Șaibe sferice / Baze conice • DIN 6319

23050.0030

### Descrierea produsului

#### Domeniul de aplicații

Șaibele conice / Bazele conice sunt utilizate ca șaibe la asamblări cu șurub pentru compensarea suprafețelor non-paralele.

#### Material

##### Șaibă sferică

- Oțel călit, călit, tratat cu fosfat de mangan

#### Asamblare

Locașurile conice forma D se utilizează numai pentru zone plane, închise. Pentru orificii alungite se va utiliza numai forma G.

#### Mai multe informații

#### Produse asociate

- Șaibe sferice / Baze conice, similar DIN 6319, oțel inoxidabil
- Piulițe de fixare, DIN 6330 (înălțimea 1,5d)



### Desen

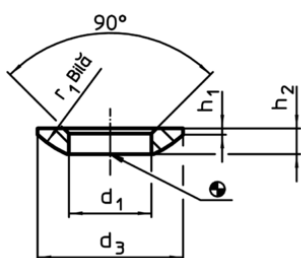


Figura 1

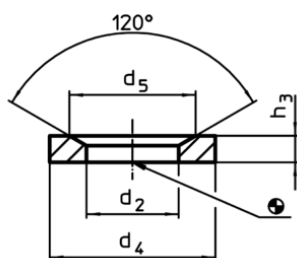


Figura 2

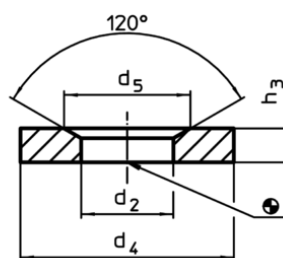
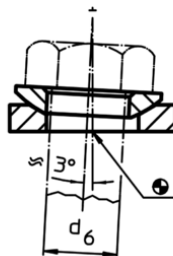
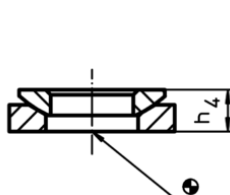


Figura 3



### Informații comandă

Dimensiuni							Pentru pin $d_6$	Pentru șuruburi $d_6$	Capacitate portantă la sarcină statică max.	Moment strângere îmbinări înșurubate <sup>1)</sup> max.	RoHS	REACH	Ref. Nr.
$d_1$ H13	$d_3$	$h_1$	$h_2$	cu bază conică forma D	cu bază conică forma G	$r_1$							
[mm]							[mm]	[mm]	[kN]	[Nm]	[g]		
șaiabă sferică din oțel călit, forma C – figura 1													
31	56	3,6	11,2	19,2	19,7	41	30	M30	269	1355	103	conține materiale SVHC >0.1% w/w	23050.0030

<sup>1)</sup> Respectarea momentului de strângere la șuruburi 8.8, coeficientul de frecare  $\mu_{total}$  0,14

Exemplu de aplicație

