

Șaibe sferice / Baze conice • DIN 6319

23050.0048

Descrierea produsului

Domeniul de aplicații

Șaibe conice / Baze conice sunt utilizate ca șaibe la asamblări cu șurub pentru compensarea suprafețelor non-paralele.

Material

Șaibă sferică

- Oțel călit, călit, tratat cu fosfat de mangan

Asamblare

Locașurile conice forma D se utilizează numai pentru zone plane, închise. Pentru orificii alungite se va utiliza numai forma G.

Mai multe informații

Produse asociate

- Șaibe sferice / Baze conice, similar DIN 6319, oțel inoxidabil
- Piulițe de fixare, DIN 6330 (înălțimea 1,5d)



Desen

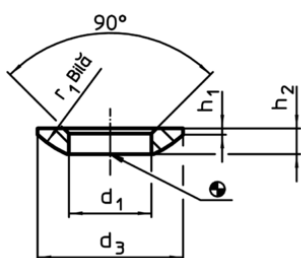


Figura 1

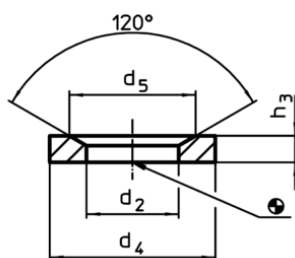


Figura 2

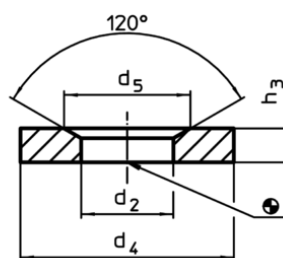
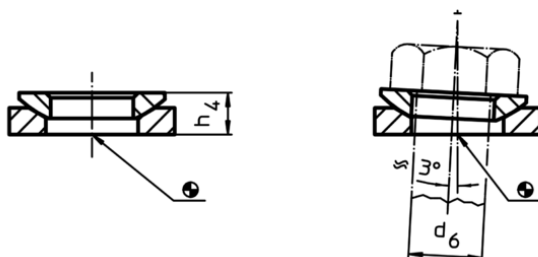


Figura 3



Informații comandă

Dimensiuni						Pentru pin	Pentru șuruburi	Capacitate	Moment strângere		RoHS	REACH	Ref. Nr.
d ₁	d ₃	h ₁	h ₂	h ₄	r ₁	d ₆	d ₆	portantă la sarcină statică max.	îmbinări înșurubate ¹⁾ max.				
[mm]						[mm]	[mm]	[kN]	[Nm]	[g]			
H13				cu bază conică forma D									
50	92	8	21	35,5	67	48	M48	714	5730	549	Reclamație-RoHS	conține materiale SVHC >0.1% w/w	23050.0048

¹⁾ Respectarea momentului de strângere la șuruburi 8.8, coeficientul de frecare μ_{total} 0,14

Exemplu de aplicație

