

Piuliță pentru canal T • DIN 508, semi-finisat

23010.0320



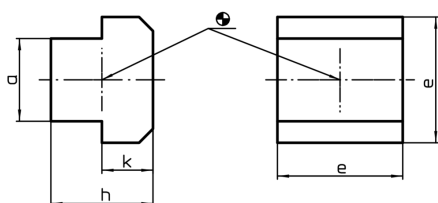
Descrierea produsului

These nuts for T-slots (slot nuts) semi-finished are manufactured according to DIN 508. The range is extended by other dimensions that are not included in DIN.

Material

- Oțel tratat termic, lucios

Desen



Informații comandă

Mărimea nominală fantă [mm]	a	Dimensiuni e [mm] h k			📦 [g]	RoHS	REACH	Ref. Nr. ¹⁾
32	31,5	50	40	20	580	Reclamație- RoHS	nu conține materiale SVHC	23010.0320

¹⁾ Standardul DIN nu include aceste dimensiuni.