

Piuliță pentru canal T • romb

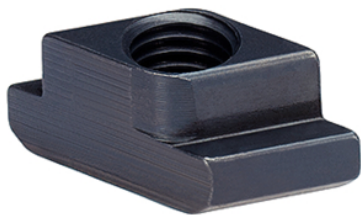
23020.0560

Descrierea produsului

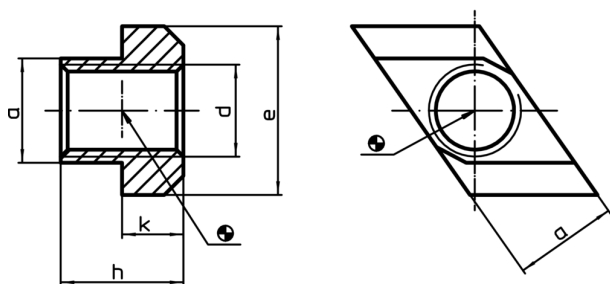
Nuts for T-slots "rhombus" do not have to be inserted lengthwise, but can be inserted directly into the slot.

Material

- Oțel tratat termic, cu revenire, brunat



Desen



Informații comandă

Mărimea nominală fantă [mm]	Dimensiuni					[g]	RoHS	REACH	Ref. Nr.
	d	a	e	h	k				
6	M5	5,7	10	8	4	2,1	Reclamație- RoHS	nu conține materiale SVHC	23020.0560

Exemplu de aplicație

