

## Piuliță pentru canal T • romb

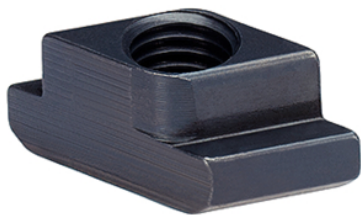
23020.0580

### Descrierea produsului

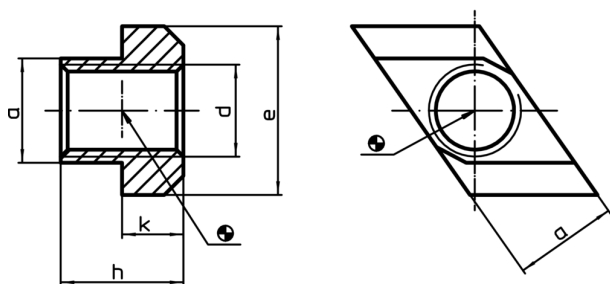
Nuts for T-slots "rhombus" do not have to be inserted lengthwise, but can be inserted directly into the slot.

### Material

- Oțel tratat termic, cu revenire, brunat



### Desen



### Informații comandă

Mărimea nominală fantă [mm]	Dimensiuni					[g]	RoHS	REACH	Ref. Nr.
	d	a	e [mm]	h	k				
8	M6	7,6	13	10	6	5,4	Reclamație- RoHS	nu conține materiale SVHC	23020.0580

### Exemplu de aplicație

