

Piuliță pentru canal T • romb

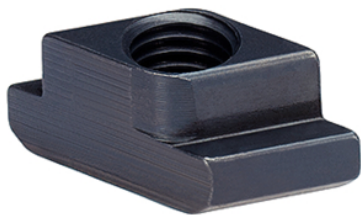
23020.0600

Descrierea produsului

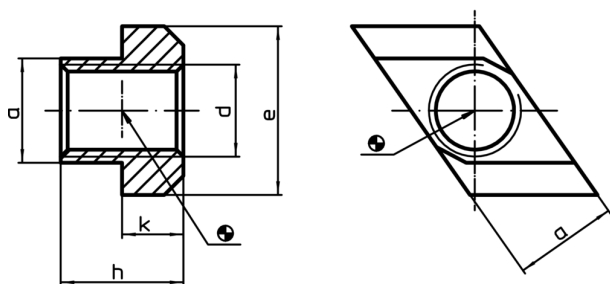
Nuts for T-slots "rhombus" do not have to be inserted lengthwise, but can be inserted directly into the slot.

Material

- Oțel tratat termic, cu revenire, brunat



Desen



Informații comandă

Mărimea nominală fantă [mm]	Dimensiuni					[g]	RoHS	REACH	Ref. Nr.
	d	a	e	h	k				
10	M8	9,6	15	12	6	8,8	Reclamație- RoHS	nu conține materiale SVHC	23020.0600

Exemplu de aplicație

