

## Piuliță pentru canal T • romb

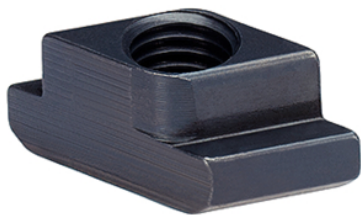
23020.0920

### Descrierea produsului

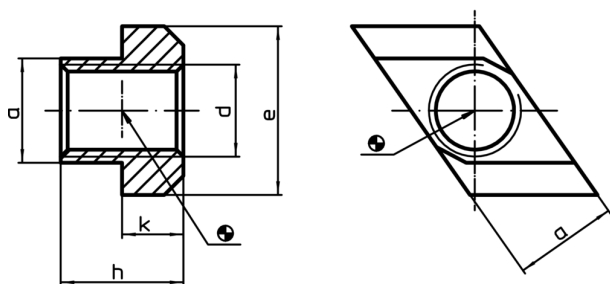
Nuts for T-slots "rhombus" do not have to be inserted lengthwise, but can be inserted directly into the slot.

### Material

- Oțel tratat termic, cu revenire, brunat



### Desen



### Informații comandă

Mărimea nominală fantă [mm]	Dimensiuni					[g]	RoHS	REACH	Ref. Nr.
	d	a	e	h	k				
42	M36	41,5	65	52	26	676	Reclamație- RoHS	nu conține materiale SVHC	23020.0920

### Exemplu de aplicație

