

Opritoare oscilante • autoresetare

22731.0313



Descrierea produsului

Se pot utiliza ca și opritor, suport sau placă de susținere și poate fi montat pe elementele de prindere.

Prin resetarea poziției paralele la punctul de contact al opritorului oscilant se oferă o poziție inițială definită, prevenind astfel la introducerea piesei prinderea opritorului într-o poziție oblică.

Material

Element arc

- Termoplastice PUR

Bilă

- Oțel pentru rulmenți, călit, lucios

Corp

- Oțel tratat termic, cu revenire, fosfatat

Mai multe informații

Note

Bila este protejată împotriva rotației.
Capacitatea de încărcare este valabilă pentru modele din oțel și din oțel inoxidabil.

Desen

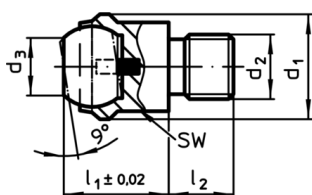


Figura 1

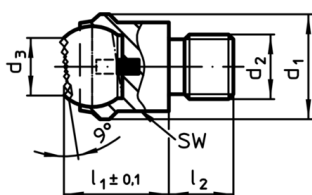


Figura 2

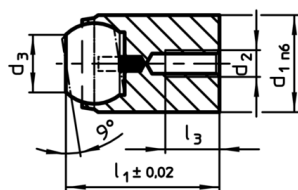


Figura 3

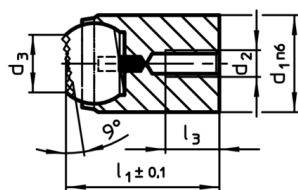


Figura 4

Informații comandă

Dimensiuni					diametrul bilei	SW [mm]	Capacitate portantă la sarcină statică max. [kN]	Moment strângere max. [Nm]	[g]	RoHS	REACH	Ref. Nr.
d ₁	d ₂	d ₃	l ₁	l ₂ -0,5								
[mm]												
cu filet exterior, bilă teșită, suprafață cu striții – figura 2, Oțel tratat termic												
13	M8	7,2	13	8	10	11	10	25	13	Reclamație- RoHS	nu conține materiale SVHC	22731.0313

Exemplu de aplicație

