

## Opritoare oscilante

22730.0468



### Descrierea produsului

Se pot utiliza ca și opritor, suport sau placă de susținere și poate fi montat pe elementele de prindere.

### Material

#### Bilă

- Oțel inoxidabil 1.3541, nichelat

#### Corp

- Oțel inoxidabil 1.4057, tratat termic

### Mai multe informații

#### Note

Bila este protejată împotriva rotației.  
Capacitatea de încărcare este valabilă pentru modele din oțel și din oțel inoxidabil.

### Desen

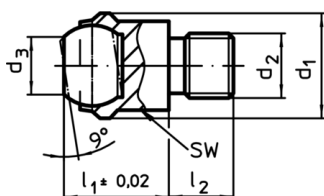


Figura 1

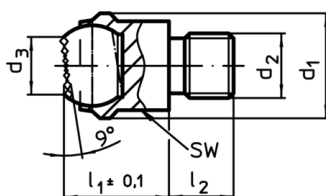


Figura 2

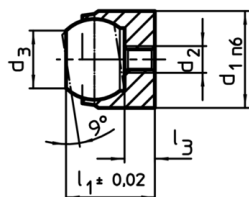


Figura 3

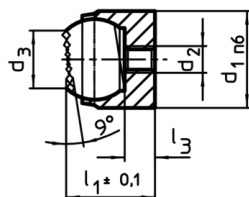


Figura 4

### Informații comandă

Dimensiuni					Poziție orificiu Ø H7	Adâncime min.	Capacitate portantă la sarcină statică <sup>1)</sup> max.	Moment strângere max.	Reclamație- RoHS	REACH	Ref. Nr.		
d <sub>1</sub> n6	d <sub>2</sub>	d <sub>3</sub>	l <sub>1</sub>	l <sub>3</sub> max.								diagramul bilei	[mm]
cu alezaj, bilă teșită, suprafață plană – figura 3, oțel inoxidabil													
28	M5	20	25	5,5	25	28	13	90	6	108	Reclamație- RoHS	nu conține materiale SVHC	22730.0468

<sup>1)</sup> Se aplică numai atunci când se respectă adâncimea minima de găurire.

Exemplu de aplicație

