

Șuruburi de presiune • cu bolț din termoplast

22760.0264



Descrierea produsului

Șuruburile cu bila se pot utiliza pentru fixare sau apăsare delicată a pieselor filetate, axelor, arborilor și a pieselor cu suprafața tratată.

Material

Suport

- Termoplastic POM, alb

Șurub

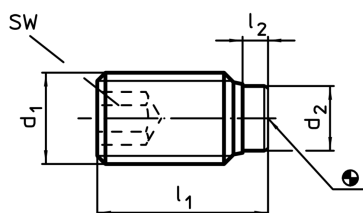
- Oțel, brunat

Mai multe informații

Produse asociate

- Șuruburi de presiune, cu bolț din alamă

Desen



Informații comandă

Dimensiuni				SW	Temperatură		Pondere	RoHS	REACH	Ref. Nr.
d ₁	l ₁	l ₂	d ₂	[mm]	min.	max.	[g]			
[mm]				[mm]	[°C]					
M6	17,3	1,3	3,5	3	-30	80	2,2	Reclamație RoHS	conține materiale SVHC >0.1% w/w	22760.0264