

## Șuruburi de presiune • cu bolț din termoplast

22760.0665

### Descrierea produsului

Șuruburile cu bila se pot utiliza pentru fixare sau apăsare delicată a pieselor filetate, axelor, arborilor și a pieselor cu suprafața tratată.

#### Material

##### Suport

- Termoplastice POM, alb

##### Șurub

- Oțel inoxidabil 1.4305

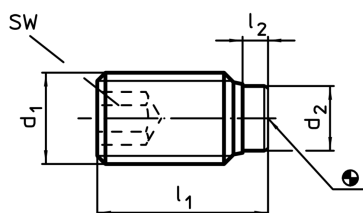
#### Mai multe informații

##### Produse asociate

- Șuruburi de presiune, cu bolț din alamă



### Desen



### Informații comandă

Dimensiuni				SW	Temperatură		Pondere	RoHS	REACH	Ref. Nr.
d <sub>1</sub>	l <sub>1</sub>	l <sub>2</sub>	d <sub>2</sub>	[mm]	min.	max.	[g]			
[mm]				[mm]	[°C]					
oțel inoxidabil										
M6	21,3	1,3	3,5	3	-30	80	3	Reclamație- RoHS	nu conține materiale SVHC	22760.0665