

## Șuruburi de presiune • cu bolț din termoplast

22760.0726

### Descrierea produsului

Șuruburile cu bila se pot utiliza pentru fixare sau apăsare delicată a pieselor filetate, axelor, arborilor și a pieselor cu suprafața tratată.

#### Material

##### Suport

- Termoplastic POM, alb

##### Șurub

- Oțel inoxidabil 1.4305

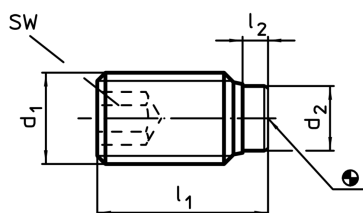
#### Mai multe informații

##### Produse asociate

- Șuruburi de presiune, cu bolț din alamă



### Desen



### Informații comandă

d <sub>1</sub>	Dimensiuni		d <sub>2</sub>	SW	Temperatură		[g]	RoHS	REACH	Ref. Nr.
	l <sub>1</sub>	l <sub>2</sub>			min.	max.				
		[mm]	[mm]	[mm]	[°C]					
oțel inoxidabil										
M12	52,1	2,1	8	6	-30	80	30	Reclamație- RoHS	nu conține materiale SVHC	22760.0726