

Șuruburi de presiune • cu bolț din alamă

22760.0052

Descrierea produsului

Șuruburile cu bila se pot utiliza pentru fixare sau apăsare delicată a pieselor filetate, axelor, arborilor și a pieselor cu suprafața tratată.

Material

Suport

- Alamă

Șurub

- Oțel tratat termic, $1200 \pm 100 \text{ N/mm}^2$

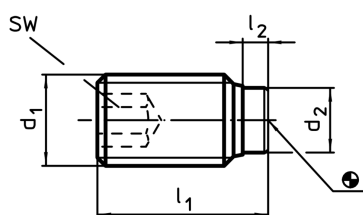
Mai multe informații

Produse asociate

- Șuruburi de presiune, cu bolț din termoplast



Desen



Informații comandă

Dimensiuni				SW	🌡️	📦	RoHS	REACH	Ref. Nr.
d ₁	l ₁	l ₂	d ₂	[mm]	max. [°C]	[g]			
Oțel tratat termic									
M5	8,5	1,3	3	2,5	250	0,7	Reclamație- RoHS	conține materiale SVHC >0.1% w/w	22760.0052

Exemplu de aplicație

