

Șuruburi de presiune • cu bolț din alamă

22760.0062

Descrierea produsului

Șuruburile cu bila se pot utiliza pentru fixare sau apăsare delicată a pieselor filetate, axelor, arborilor și a pieselor cu suprafața tratată.

Material

Suport

- Alamă

Șurub

- Oțel tratat termic, $1200 \pm 100 \text{ N/mm}^2$

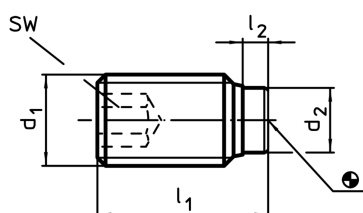
Mai multe informații

Produse asociate

- Șuruburi de presiune, cu bolț din termoplast



Desen



Informații comandă

Dimensiuni				SW	🌡️ max. [°C]	📦 [g]	RoHS	REACH	Ref. Nr.
d ₁	l ₁	l ₂	d ₂	[mm]					
Oțel tratat termic									
M6	11,5	1,9	4	3	250	1,5	Reclamație- RoHS	conține materiale SVHC >0.1% w/w	22760.0062

Exemplu de aplicație

