

## Șuruburi de presiune • cu bolț din alamă

22760.0104



### Descrierea produsului

Șuruburile cu bila se pot utiliza pentru fixare sau apăsare delicată a pieselor filetate, axelor, arborilor și a pieselor cu suprafața tratată.

#### Material

##### Suport

- Alamă

##### Șurub

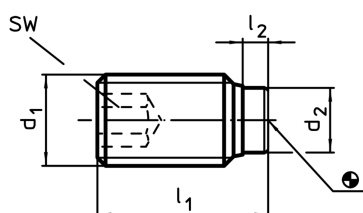
- Oțel tratat termic, 1200 ±100 N/mm<sup>2</sup>

#### Mai multe informații

##### Produse asociate

- Șuruburi de presiune, cu bolț din termoplast

### Desen



### Informații comandă

Dimensiuni				SW	🌡️	📦	RoHS	REACH	Ref. Nr.
d <sub>1</sub>	l <sub>1</sub>	l <sub>2</sub>	d <sub>2</sub>	[mm]	max. [°C]	[g]			
<b>Oțel tratat termic</b>									
M10	18	2,7	7	5	250	6,9	Reclamație- RoHS	conține materiale SVHC >0.1% w/w	22760.0104

### Exemplu de aplicație

