

Șuruburi de presiune • cu bolț din alamă

22760.0464

Descrierea produsului

Șuruburile cu bila se pot utiliza pentru fixare sau apăsare delicată a pieselor filetate, axelor, arborilor și a pieselor cu suprafața tratată.



Material

Suport

- Alamă

Șurub

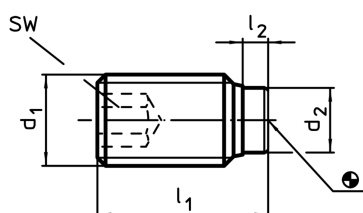
- Oțel inoxidabil 1.4305

Mai multe informații

Produse asociate

- Șuruburi de presiune, cu bolț din termoplast

Desen



Informații comandă

Dimensiuni				SW	🌡️ max. [°C]	📦 [g]	RoHS	REACH	Ref. Nr.
d ₁	l ₁	l ₂	d ₂	[mm]					
oțel inoxidabil									
M6	17,5	1,9	4	3	250	2,5	Reclamație- RoHS	conține materiale SVHC >0.1% w/w	22760.0464

Exemplu de aplicație

