

Șuruburi de presiune • cu bolț din alamă

22760.0522

Descrierea produsului

Șuruburile cu bila se pot utiliza pentru fixare sau apăsare delicată a pieselor filetate, axelor, arborilor și a pieselor cu suprafața tratată.



Material

Suport

- Alamă

Șurub

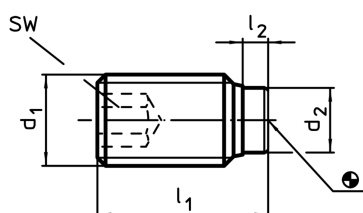
- Oțel inoxidabil 1.4305

Mai multe informații

Produse asociate

- Șuruburi de presiune, cu bolț din termoplast

Desen



Informații comandă

Dimensiuni				SW	🌡️	🏗️	RoHS	REACH	Ref. Nr.
d ₁	l ₁	l ₂	d ₂	[mm]	max. [°C]	[g]			
oțel inoxidabil									
M12	18,5	3,4	8,5	6	250	10	Reclamație- RoHS	conține materiale SVHC >0.1% w/w	22760.0522

Exemplu de aplicație

