

Mânere tubulare

24321.0020



Descrierea produsului

Mânerele tubulare sunt utilizate, de exemplu, pe ușiile utilajelor. Aceste mâner tubulare din aluminiu se caracterizează prin construcția lor ergonomică, robustă și formă modernă. Această versiune este echipată cu picioare unghiulare (picioare).

Material

Capac

- Plastic, gri deschis

Mâner

- Aluminiu, anodizat

Asamblare

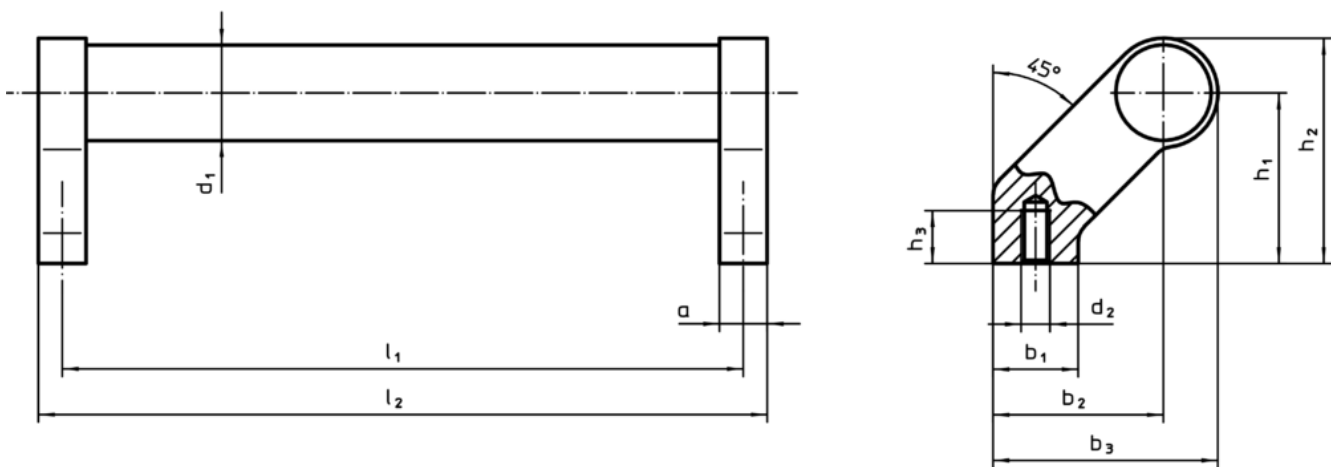
Montajul din spate.

Mai multe informații

Note

Variantă specială la cerere.

Desen



Informații comandă

| d_1 | l_1 $\pm 0,25$ | a | b_1 | b_2 | Dimensiuni b_3 | | | d_2 | h_1 | h_2 | h_3 min. | l_2 | [g] | RoHS | REACH | Ref. Nr. |
|-------|---------------------|----|-------|-------|---------------------|----|----|-------|-------|-------|---------------|-----------------|----------------------------------|------------|-------|----------|
| 20 | 300 | 12 | 24 | 42 | 54 | M6 | 42 | 54 | 12 | 312 | 280 | Reclamație RoHS | conține materiale SVHC >0.1% w/w | 24321.0020 | | |