

Mânere tubulare

24321.0060



Descrierea produsului

Mânerele tubulare sunt utilizate, de exemplu, pe ușiile utilajelor. Aceste mâner tubulare din aluminiu se caracterizează prin construcția lor ergonomică, robustă și formă modernă. Această versiune este echipată cu picioare unghiulare (picioare).

Material

Capac

- Plastic, gri deschis

Mâner

- Aluminiu, anodizat

Asamblare

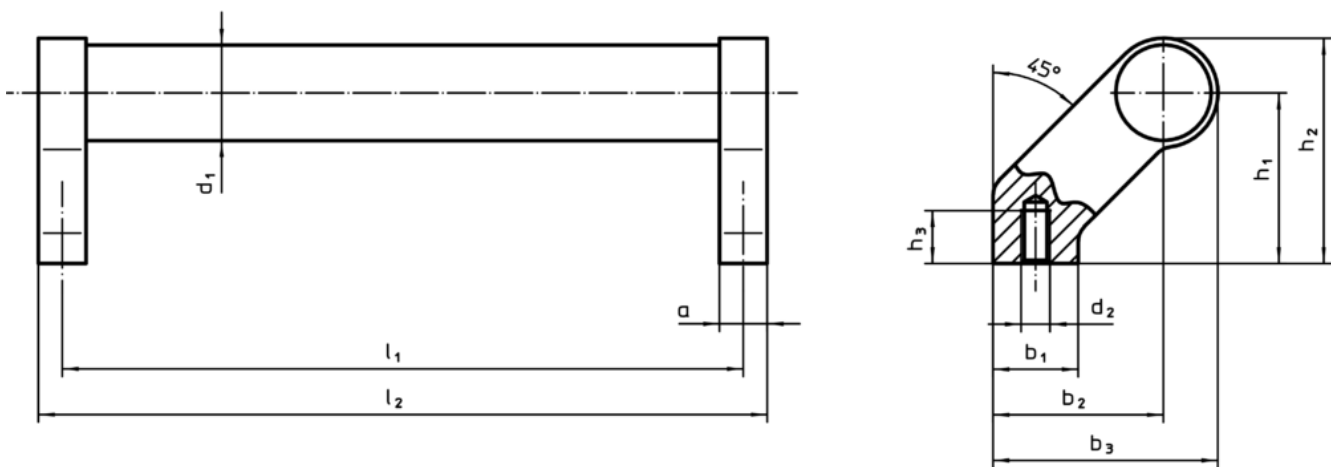
Montajul din spate.

Mai multe informații

Note

Variantă specială la cerere.

Desen



Informații comandă

d_1	l_1 $\pm 0,25$	a	b_1	b_2	Dimensiuni [mm]			d_2	h_1	h_2	h_3 min.	l_2	[g]	RoHS	REACH	Ref. Nr.
28	500	14	25	50	66	M8	50	66	15	514	535	Reclamație-RoHS	conține materiale SVHC >0.1% w/w	24321.0060		