

Mânere tubulare 24321.0515



Descrierea produsului

Mânerele tubulare sunt utilizate, de exemplu, pe ușiile utilajelor. Aceste mâner tubulare din aluminiu se caracterizează prin construcția lor ergonomică, robustă și formă modernă. Această versiune este echipată cu picioare unghiulare (picioare).

Material

Capac

- Plastic, gri deschis

Mâner

- Aluminiu, acoperit cu plastic, similar RAL 9005, negru, mat

Asamblare

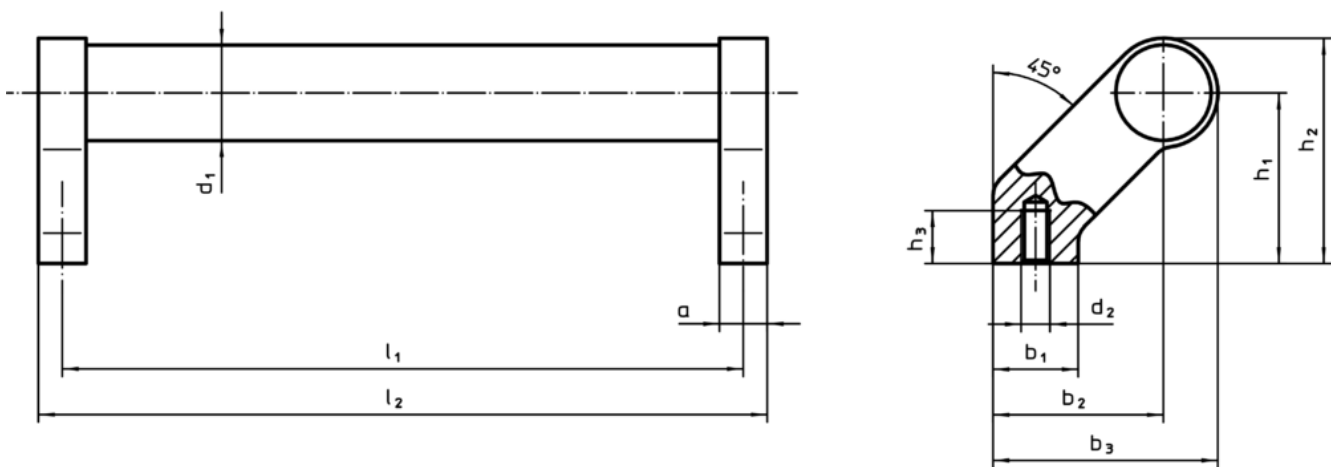
Montajul din spate.

Mai multe informații

Note

Variantă specială la cerere.

Desen



Informații comandă

d_1	l_1 $\pm 0,25$	a	b_1	b_2	Dimensiuni [mm]			d_2	h_1	h_2	h_3 min.	l_2	[g]	RoHS	REACH	Ref. Nr.
20	250	12	24	42	54		M6	42	54	12	262	267	Reclamație- RoHS	conține materiale SVHC >0.1% w/w	24321.0515	