

Mânere tubulare 24321.0545



Descrierea produsului

Mânerele tubulare sunt utilizate, de exemplu, pe ușiile utilajelor. Aceste mâner tubulare din aluminiu se caracterizează prin construcția lor ergonomică, robustă și formă modernă. Această versiune este echipată cu picioare unghiulare (picioare).

Material

Capac

- Plastic, gri deschis

Mâner

- Aluminiu, acoperit cu plastic, similar RAL 9005, negru, mat

Asamblare

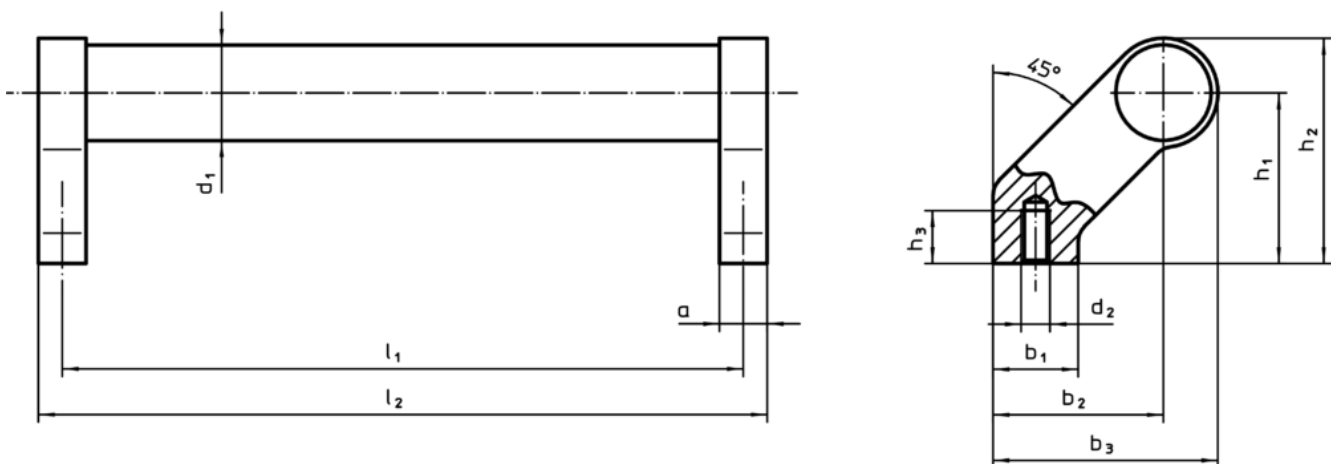
Montajul din spate.

Mai multe informații

Note

Variantă specială la cerere.

Desen



Informații comandă

| d ₁ | l ₁ ±0,25 | a | b ₁ | Dimensiuni | | | | | | | [g] | RoHS | REACH | Ref. Nr. |
|----------------|-------------------------|----|----------------|----------------|----------------|----------------|----------------|----------------|------------------------|----------------|-----|---------------------|--|------------|
| | | | | b ₂ | b ₃ | d ₂ | h ₁ | h ₂ | h ₃ min. | l ₂ | | | | |
| negru | | | | | | | | | | | | | | |
| 28 | 300 | 14 | 25 | 50 | 66 | M8 | 50 | 66 | 15 | 314 | 467 | Reclamație- RoHS | conține materiale SVHC >0.1% w/w | 24321.0545 |