

Mânere tubulare • montaj frontal

24321.0100



Descrierea produsului

Mânerele tubulare sunt utilizate, de exemplu, pe ușiile utilajelor. Aceste mâner tubulare din aluminiu se caracterizează prin construcția lor ergonomică, robustă și formă modernă. Această versiune este echipată cu picioare unghiulare (picioare).

Material

Capac

- Plastic, gri deschis

Mâner

- Aluminiu, anodizat

Acoperire

- Plastic, gri deschis

Asamblare

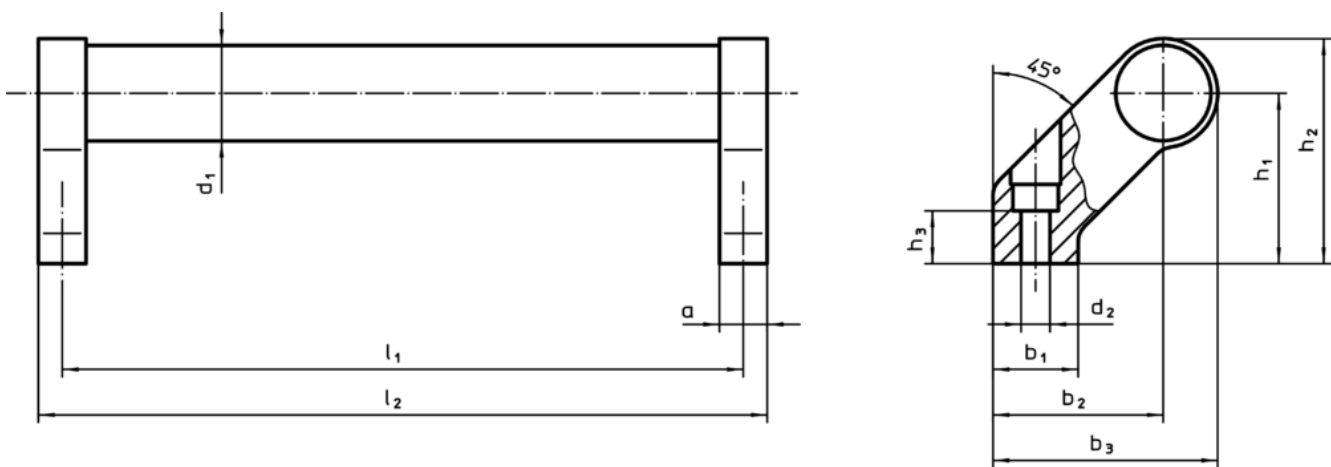
Mânerele pot fi montate pe partea din față (partea de acționare) folosind șuruburi cilindrice. Gaura este închisă cu un înveliș din plastic.

Mai multe informații

Note

Variantă specială la cerere.

Desen



Informații comandă

d ₁	l ₁ ±0,25	a	b ₁	b ₂	Dimensiuni					l ₂	[g]	RoHS	REACH	Ref. Nr.	
					b ₃	d ₂	h ₁	h ₂	h ₃ min.						
argintiu															
28	200	14	25	50	66	6,5	50	66	17	214	406	Reclamație- RoHS	conține materiale SVHC >0.1% w/w	24321.0100	