

Mânere tubulare • montaj frontal

24321.0115



Descrierea produsului

Mânerele tubulare sunt utilizate, de exemplu, pe ușiile utilajelor. Aceste mâner tubulare din aluminiu se caracterizează prin construcția lor ergonomică, robustă și formă modernă. Această versiune este echipată cu picioare unghiulare (picioare).

Material

Capac

- Plastic, gri deschis

Mâner

- Aluminiu, anodizat

Acoperire

- Plastic, gri deschis

Asamblare

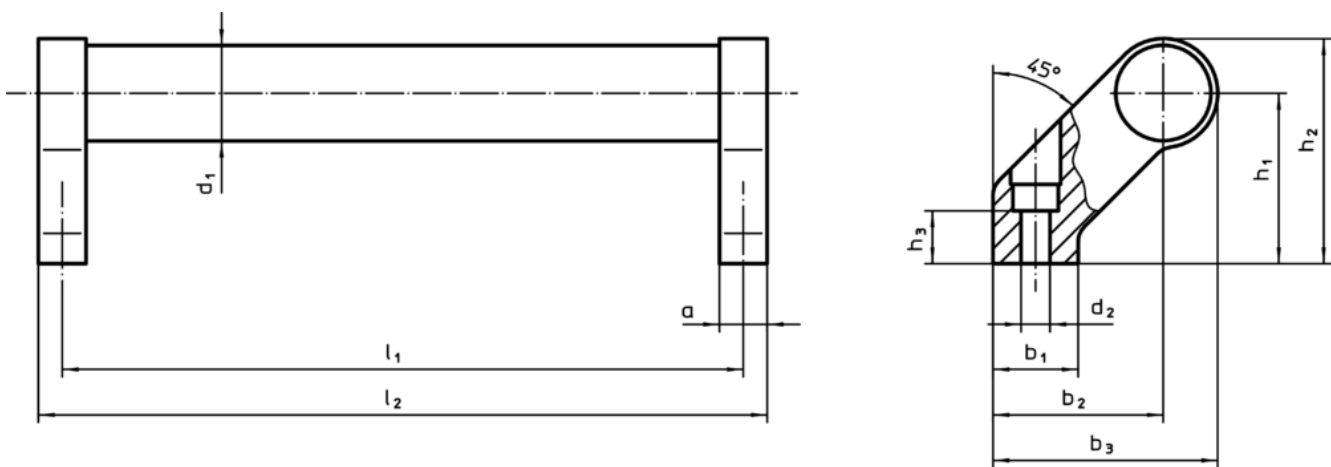
Mânerele pot fi montate pe partea din față (partea de acționare) folosind șuruburi cilindrice. Gaura este închisă cu un înveliș din plastic.

Mai multe informații

Note

Variantă specială la cerere.

Desen



Informații comandă

d_1	l_1 $\pm 0,25$	a	b_1	b_2	Dimensiuni						[g]	RoHS	REACH	Ref. Nr.	
					b_3	d_2	h_1	h_2	h_3 min.	l_2					
argintiu															
28	350	14	25	50	66	6,5	50	66	17	364	483	Reclamație- RoHS	conține materiale SVHC >0.1% w/w	24321.0115	