

## Mânere tubulare • montaj frontal

24321.0125



### Descrierea produsului

Mânerele tubulare sunt utilizate, de exemplu, pe ușiile utilajelor. Aceste mâner tubulare din aluminiu se caracterizează prin construcția lor ergonomică, robustă și formă modernă. Această versiune este echipată cu picioare unghiulare (picioare).

#### Material

##### Capac

- Plastic, gri deschis

##### Mâner

- Aluminiu, anodizat

##### Acoperire

- Plastic, gri deschis

#### Asamblare

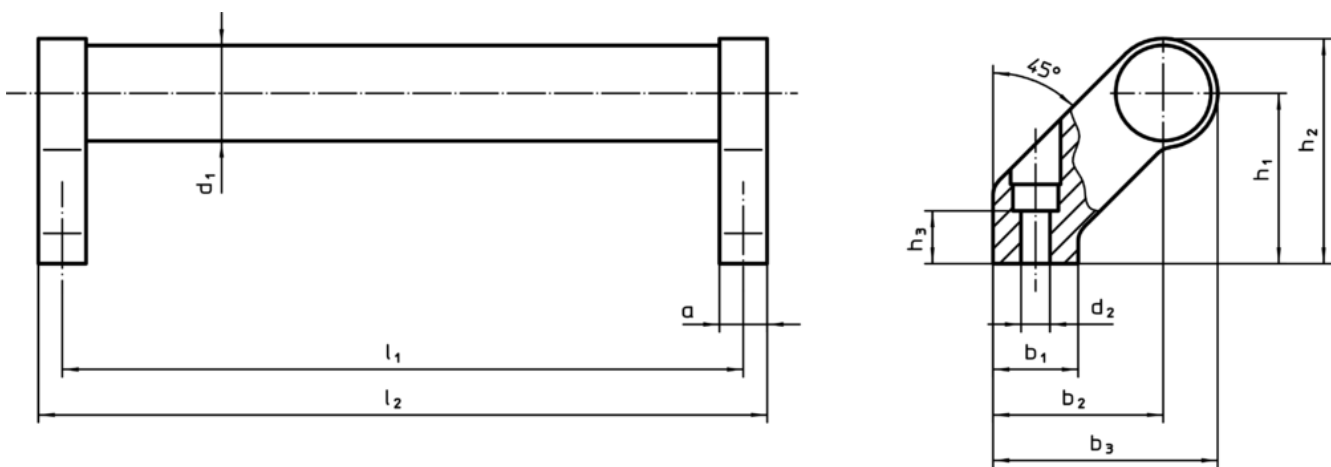
Mânerele pot fi montate pe partea din față (partea de acționare) folosind șuruburi cilindrice. Gaura este închisă cu un înveliș din plastic.

#### Mai multe informații

#### Note

Variantă specială la cerere.

### Desen



### Informații comandă

| d <sub>1</sub> | l <sub>1</sub><br>±0,25 | a  | b <sub>1</sub> | b <sub>2</sub> | Dimensiuni     |                |                |                |                        | l <sub>2</sub> | [g] | RoHS                | REACH                                  | Ref. Nr.   |  |
|----------------|-------------------------|----|----------------|----------------|----------------|----------------|----------------|----------------|------------------------|----------------|-----|---------------------|--|------------|--|
|                |                         |    |                |                | b <sub>3</sub> | d <sub>2</sub> | h <sub>1</sub> | h <sub>2</sub> | h <sub>3</sub><br>min. |                |     |                     |  |            |  |
| argintiu       |                         |    |                |                |                |                |                |                |                        |                |     |                     |  |            |  |
| 28             | 500                     | 14 | 25             | 50             | 66             | 6,5            | 50             | 66             | 17                     | 514            | 556 | Reclamație-<br>RoHS | conține<br>materiale SVHC<br>>0.1% w/w | 24321.0125 |  |