

## Mânere tubulare • montaj frontal

24321.0610



### Descrierea produsului

Mânerele tubulare sunt utilizate, de exemplu, pe ușiile utilajelor. Aceste mâner tubulare din aluminiu se caracterizează prin construcția lor ergonomică, robustă și formă modernă. Această versiune este echipată cu picioare unghiulare (picioare).

#### Material

##### Capac

- Plastic, gri deschis

##### Mâner

- Aluminiu, acoperit cu plastic, similar RAL 9005, negru, mat

##### Acoperire

- Plastic, negru

#### Asamblare

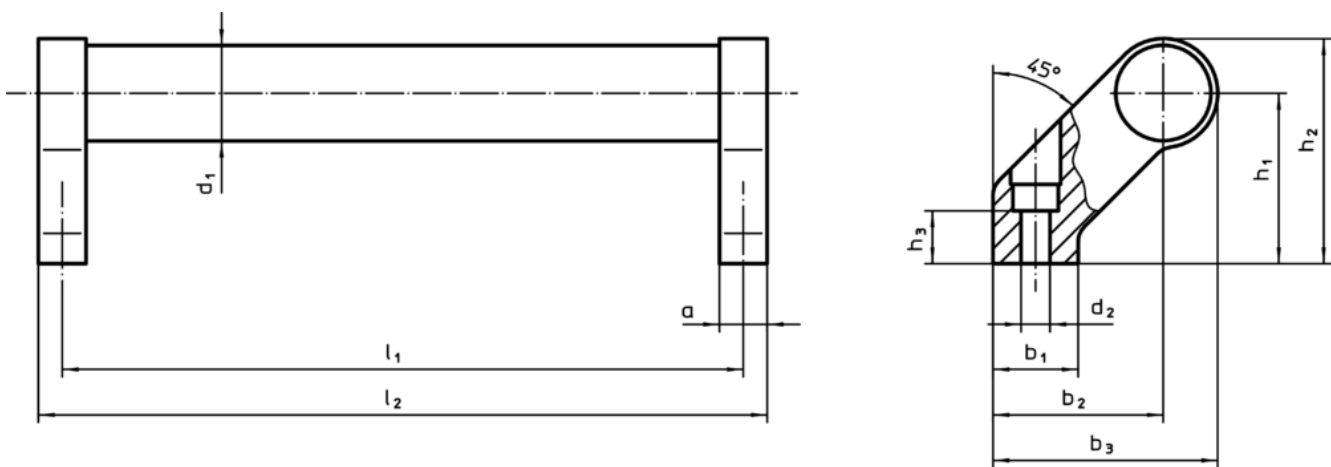
Mânerele pot fi montate pe partea din față (partea de acționare) folosind șuruburi cilindrice. Gaura este închisă cu un înveliș din plastic.

#### Mai multe informații

#### Note

Variantă specială la cerere.

### Desen



### Informații comandă

d <sub>1</sub>	l <sub>1</sub> ±0,25	a	b <sub>1</sub>	b <sub>2</sub>	Dimensiuni					l <sub>2</sub>	[g]	RoHS	REACH	Ref. Nr.	
					b <sub>3</sub>	d <sub>2</sub>	h <sub>1</sub>	h <sub>2</sub>	h <sub>3</sub> min.						
negru															
28	300	14	25	50	66	6,5	50	66	17	314	453	Reclamație- RoHS	conține materiale SVHC >0.1% w/w	24321.0610	