

Mânere tubulare • montaj frontal

24321.0615



Descrierea produsului

Mânerele tubulare sunt utilizate, de exemplu, pe ușiile utilajelor. Aceste mâner tubulare din aluminiu se caracterizează prin construcția lor ergonomică, robustă și formă modernă. Această versiune este echipată cu picioare unghiulare (picioare).

Material

Capac

- Plastic, gri deschis

Mâner

- Aluminiu, acoperit cu plastic, similar RAL 9005, negru, mat

Acoperire

- Plastic, negru

Asamblare

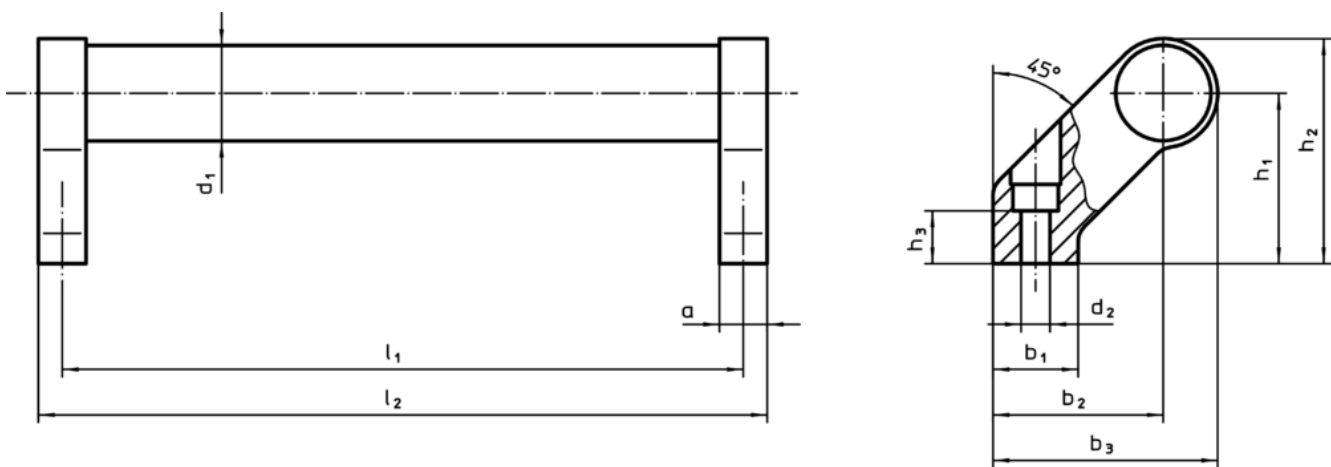
Mânerele pot fi montate pe partea din față (partea de acționare) folosind șuruburi cilindrice. Gaura este închisă cu un înveliș din plastic.

Mai multe informații

Note

Variantă specială la cerere.

Desen



Informații comandă

d ₁	l ₁ ±0,25	a	b ₁	b ₂	Dimensiuni					l ₂	[g]	RoHS	REACH	Ref. Nr.	
					b ₃	d ₂	h ₁	h ₂	h ₃ min.						
negru															
28	350	14	25	50	66	6,5	50	66	17	364	483	Reclamație- RoHS	conține materiale SVHC >0.1% w/w	24321.0615	