

Mânere tip U • cu saibă

24310.0360



Descrierea produsului

Mânerele U sunt utilizate, de exemplu, pe ușiile utilajelor, uși de mobilier, uși de dulapuri, sertare și sisteme de sertare.
Aceste mânere U se caracterizează prin construcția lor ergonomică și stabilă și forma lor simplă.

Material

Mâner

- Oțel, acoperit cu plastic, negru

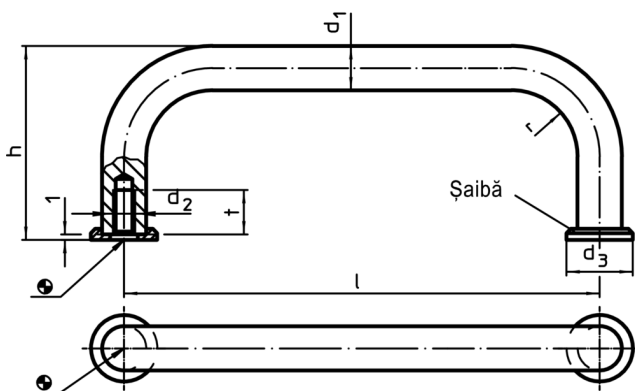
Saibă

- Zinc turnat sub presiune, nichelat

Asamblare

Prin saibă se garantează o suprafață bună de contact. Șaibele potrivite sunt atașate.

Desen



Informații comandă

d ₁	l ±0,5	d ₂	Dimensiuni				t min.	[g]	RoHS	REACH	Ref. Nr.
			d ₃	h	r	[mm]					
oțel											
8	120	M4	12	35	10	8	65	Reclamație- RoHS	conține materiale SVHC >0.1% w/w	24310.0360	