

Mânere tip U • cu saibă

24310.0520



Descrierea produsului

Mânerele U sunt utilizate, de exemplu, pe ușiile utilajelor, uși de mobilier, uși de dulapuri, sertare și sisteme de sertare.
Aceste mânere U se caracterizează prin construcția lor ergonomică și stabilă și forma lor simplă.

Material

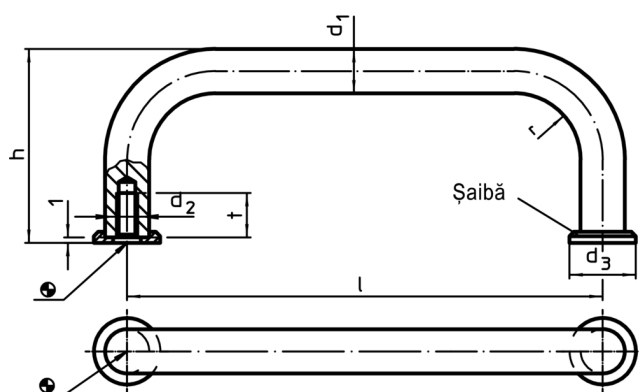
Mâner
• Oțel inoxidabil 1.4305, sablare mată

Saibă
• oțel inoxidabil

Asamblare

Prin saibă se garantează o suprafață bună de contact. Șaibele potrivite sunt atașate.

Desen



Informații comandă

d ₁	l ±0,5	d ₂	Dimensiuni					RoHS	REACH	Ref. Nr.
			d ₃	h	r	t min.	[g]			
			[mm]							
oțel inoxidabil										
8	64	M4	12	35	10	8	40	Reclamație- RoHS	nu conține materiale SVHC	24310.0520