

## Mânere tip U • cu saibă

24310.0650



### Descrierea produsului

Mânerele U sunt utilizate, de exemplu, pe ușiile utilajelor, uși de mobilier, uși de dulapuri, sertare și sisteme de sertare.  
Aceste mânere U se caracterizează prin construcția lor ergonomică și stabilă și forma lor simplă.

### Material

#### Mâner

- Oțel inoxidabil 1.4305, sablare mată

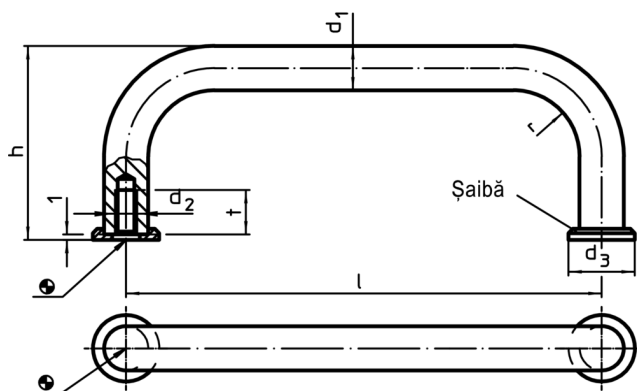
#### Saibă

- oțel inoxidabil

### Asamblare

Prin saibă se garantează o suprafață bună de contact. Șaibele potrivite sunt atașate.

### Desen



### Informații comandă

d <sub>1</sub>	l ±0,5	d <sub>2</sub>	Dimensiuni				t min.	[g]	RoHS	REACH	Ref. Nr.
			d <sub>3</sub>	h	r	[mm]					
oțel inoxidabil											
10	180	M5	15	43	12	12	146	Reclamație- RoHS	nu conține materiale SVHC	24310.0650	