

Mânere tip U

24300.0100



Descrierea produsului

Mânerele U sunt utilizate, de exemplu, pe ușiile utilajelor, uși de mobilier, uși de dulapuri, sertare și sisteme de sertare.

Aceste mânerे U se caracterizează prin construcția lor ergonomică și stabilă și forma lor simplă.

Material

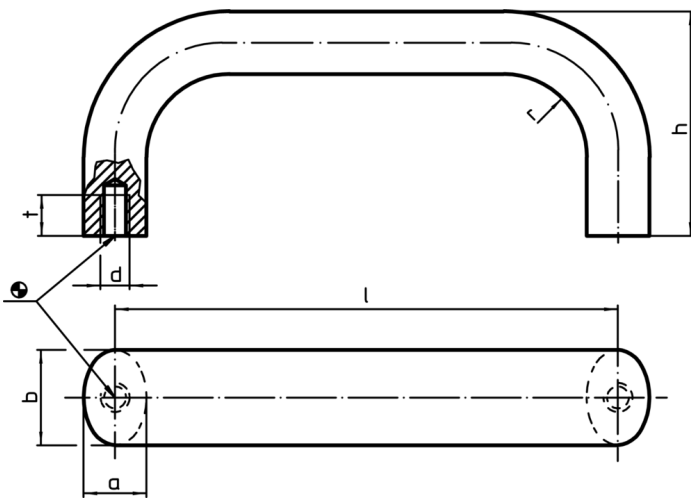
Mâner

- Aluminiu recopt, lucios, laminat

Asamblare

Montajul din spate.

Desen



Informații comandă

b	l ±0,25	a	Dimensiuni				[g]	RoHS	REACH	Ref. Nr.
			d	h	r	t				
aluminiu, lucios										
20	100	13	M6	49	13	10	90	Reclamație- RoHS	nu conține materiale SVHC	24300.0100

Exemplu de aplicație

