

Mânere tip U

24300.0110



Descrierea produsului

Mânerele U sunt utilizate, de exemplu, pe ușiile utilajelor, uși de mobilier, uși de dulapuri, sertare și sisteme de sertare.
Aceste mânere U se caracterizează prin construcția lor ergonomică și stabilă și forma lor simplă.

Material

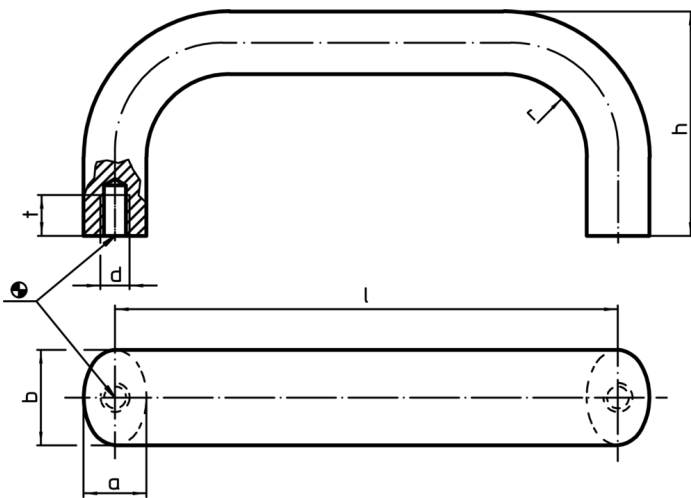
Mâner

- Aluminiu recopt, lucios, laminat

Asamblare

Montajul din spate.

Desen



Informații comandă

| b | l ±0,25 | a | Dimensiuni | | | | [g] | RoHS | REACH | Ref. Nr. |
|------------------|------------|----|------------|----|----|----|-----|---------------------|------------------------------|------------|
| | | | d | h | r | t | | | | |
| aluminiu, lucios | | | | | | | | | | |
| 20 | 112 | 13 | M6 | 49 | 13 | 10 | 97 | Reclamație- RoHS | nu conține materiale SVHC | 24300.0110 |

Exemplu de aplicație

