

## Mânere tip U

24300.0130



### Descrierea produsului

Mânerele U sunt utilizate, de exemplu, pe ușiile utilajelor, uși de mobilier, uși de dulapuri, sertare și sisteme de sertare.  
Aceste mânere U se caracterizează prin construcția lor ergonomică și stabilă și forma lor simplă.

### Material

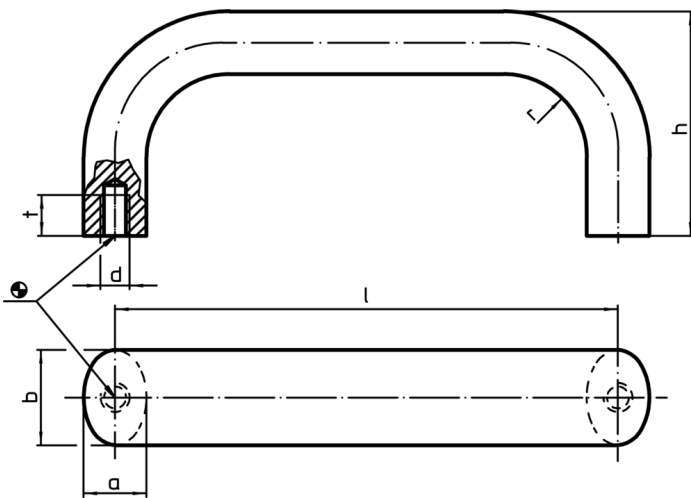
#### Mâner

- Aluminiu repect, lucios, laminat

### Asamblare

Montajul din spate.

### Desen



### Informații comandă

b	l ±0,25	Dimensiuni					[g]	RoHS	REACH	Ref. Nr.
		a	d	h	r	t				
aluminiu, lucios										
20	160	13	M6	51	13	10	122	Reclamație- RoHS	nu conține materiale SVHC	24300.0130

### Exemplu de aplicație

