

## Mânere tip U

24300.0140



### Descrierea produsului

Mânerele U sunt utilizate, de exemplu, pe ușiile utilajelor, uși de mobilier, uși de dulapuri, sertare și sisteme de sertare.  
Aceste mânere U se caracterizează prin construcția lor ergonomică și stabilă și forma lor simplă.

### Material

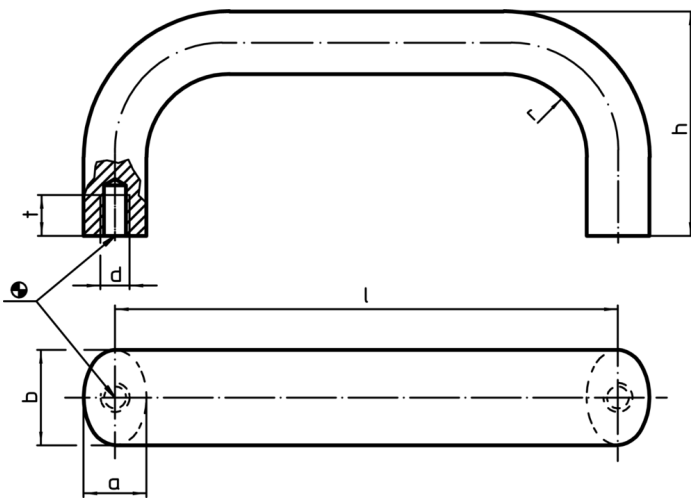
#### Mâner

- Aluminiu recopt, lucios, laminat

### Asamblare

Montajul din spate.

### Desen



### Informații comandă

b	l ±0,25	Dimensiuni					[g]	RoHS	REACH	Ref. Nr.
		a	d	h	r	t				
aluminiu, lucios										
26	112	17	M8	55	17	12	163	Reclamație- RoHS	nu conține materiale SVHC	24300.0140

### Exemplu de aplicație

