

Mânere tip U

24300.0540



Descrierea produsului

Mânerele U sunt utilizate, de exemplu, pe ușiile utilajelor, uși de mobilier, uși de dulapuri, sertare și sisteme de sertare.
Aceste mânere U se caracterizează prin construcția lor ergonomică și stabilă și forma lor simplă.

Material

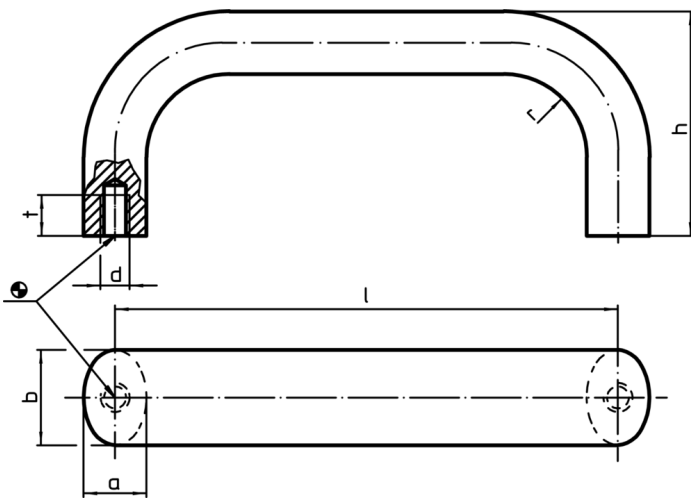
Mâner

- Oțel inoxidabil 1.4301, sablare mată

Asamblare

Montajul din spate.

Desen



Informații comandă

b	l ±0,25	Dimensiuni					[g]	RoHS	REACH	Ref. Nr.
		a	d	h	r	t				
oțel inoxidabil										
20	200	13	M6	51	13	10	440	Reclamație- RoHS	nu conține materiale SVHC	24300.0540

Exemplu de aplicație

