

## Mandrină de fixare • cu operare laterală

23340.0125



### Descrierea produsului

Pentru fixare și centrare a pieselor cu alezaj interior.

#### Material

##### Corp

- Oțel, brunat

##### Șurub de prindere

- Oțel tratat termic

#### Asamblare

Mandrina de prindere poate fi prelucrată cu diametrul necesar de prindere (de ex. prin rotire/frezare). Trebuie remarcat faptul că, înainte de prelucrare mandrina de prindere, va fi extinsă cu cca. 0,1 mm peste diametrul de fixare. Pentru prelucrarea mandrinei, va fi furnizat un inel de prindere special.

#### Operații

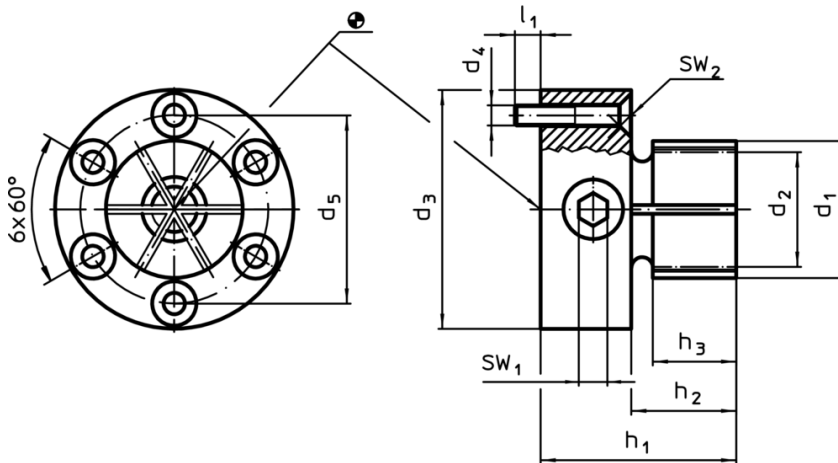
Datorită manipulării laterale pot fi folosite de asemenea și pt găuri înfundate.

#### Mai multe informații

#### Produse asociate

- Mandrină de fixare

### Desen



### Informații comandă

d <sub>1</sub>	d <sub>2</sub> min.	d <sub>3</sub> -0,05	Dimensiuni						SW		Forța de strângere max. [kN]	Moment strângere max. [Nm]	Poziție orificiu H7 [mm]	[g]	RoHS	REACH	Ref. Nr.
			d <sub>4</sub>	d <sub>5</sub>	h <sub>1</sub>	h <sub>2</sub>	h <sub>3</sub>	l <sub>1</sub>	SW <sub>1</sub>	SW <sub>2</sub>							
[mm]									[mm]								
28,7	17,8	50	M4	39,4	41	22	17,5	7	6	2,5	20	66	50	363	Reclamație- RoHS	nu conține materiale SVHC	23340.0125

Exemplu de aplicație

