

Elemente de fixare cu centrare · cu bile de presiune

23340.0214



Descrierea produsului

Se utilizează pentru centrarea și strângerea precisă în găurile de trecere ale pieselor cu găuri de poziționare, dacă se acceptă o deformare cu bilă. Autocentrare exactă cu o precizie de $\pm 0,025$ mm. Bilele de prindere centralizează și fixează piesele de prelucrat cu suprafețe brute sau prelucrate. Cursa mare de ajustare și o înălțime mică sunt o caracteristică a acestui element central de fixare.

Possibilități de montaj atât de sus cât și de jos.

Material

Corp

- Oțel pentru scule, călit, brunat

Arc

- oțel inoxidabil

Bilă prindere

- Oțel inoxidabil 1.4112, călit și grunduit

Asamblare

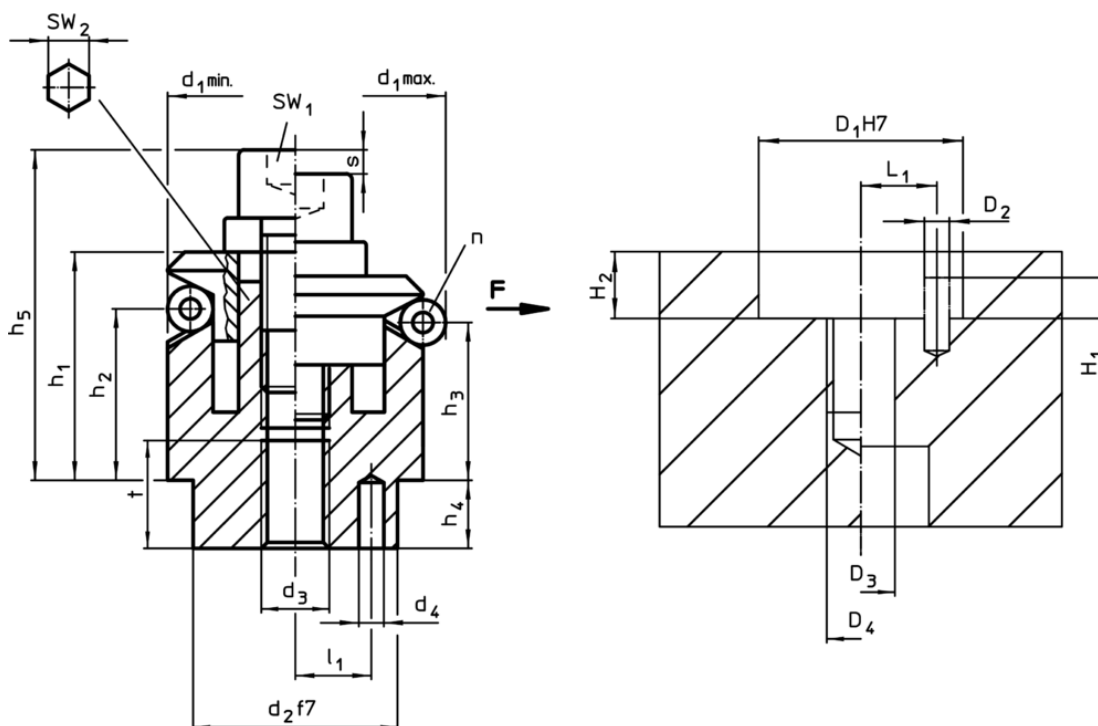
Instrucțiuni pentru montajul de sus: Scoateți placa de fixare și înșurubați. Montaj rapid cu ajutorul știftului filetat SW₂.

Mai multe informații

Produse asociate

- Elemente de fixare cu centrare, cu segmenti de fixare

Desen



Informații comandă

Dimensiuni										Număr bil	Cursă	SW		Forța de strângere	Moment strângere	Poziție orificiu	Reclamație- RoHS	REACH	Ref. Nr.					
d ₁ min.	d ₁ max.	d ₂	d ₃	d ₄	h ₁	h ₂	h ₃	h ₄	h ₅	l ₁	diametr bilei	n	s	SW ₁	SW ₂	F max.				max. [Nm]	D ₁	D ₂	H ₁	H ₂
[mm]												[mm]	[mm]	[mm]	[mm]	[mm]	[mm]	[mm]	[mm]	[mm]	[mm]	[mm]	[g]	
14,5	18,5	12	M4	2	14	29,8	8,6	5,5	19,2	4,5	4	6	3	2,3	3	5	3,5	5	12	M4	25,5	19	19	355

Exemplu de aplicație

