

Elemente de fixare cu centrare · cu bile de presiune

23340.0222



Descrierea produsului

Se utilizează pentru centrarea și strângerea precisă în găurile de trecere ale pieselor cu găuri de poziționare, dacă se acceptă o deformare cu bilă. Autocentrare exactă cu o precizie de $\pm 0,025$ mm. Bilele de prindere centralizează și fixează piesele de prelucrat cu suprafețe brute sau prelucrate. Cursa mare de ajustare și o înălțime mică sunt o caracteristică a acestui element central de fixare.

Possibilități de montaj atât de sus cât și de jos.

Material

Corp

- Oțel pentru scule, călit, brunat

Arc

- oțel inoxidabil

Bilă prindere

- Oțel inoxidabil 1.4112, călit și grunduit

Asamblare

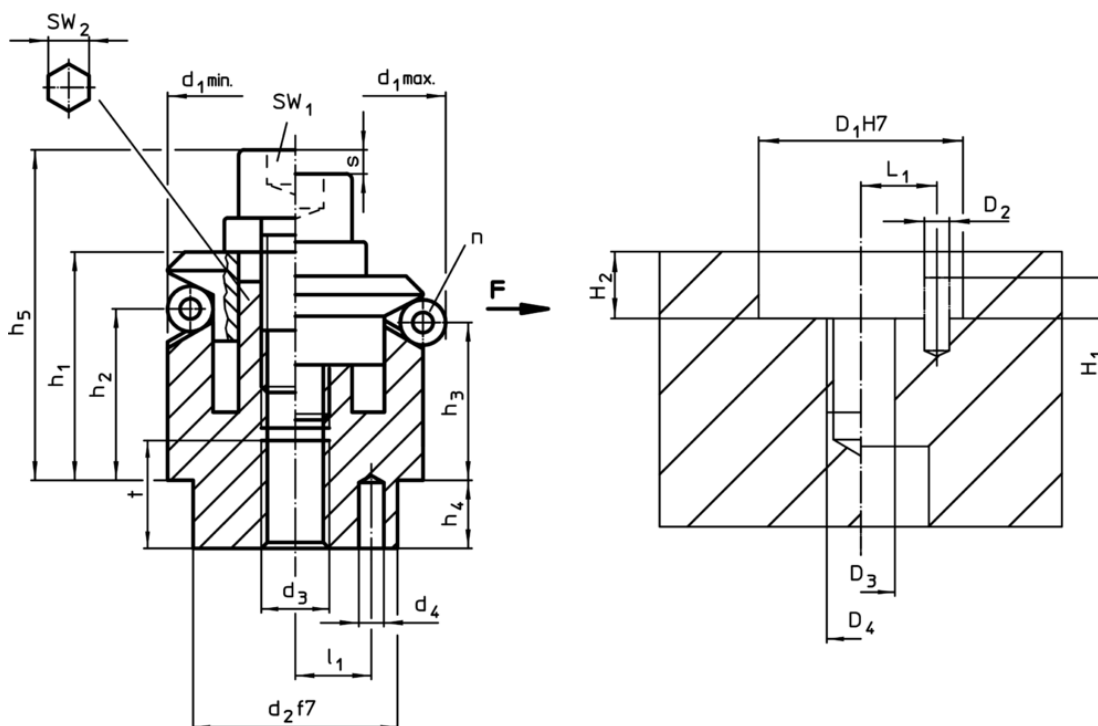
Instrucțiuni pentru montajul de sus: Scoateți placa de fixare și înșurubați. Montaj rapid cu ajutorul știftului filetat SW₂.

Mai multe informații

Produse asociate

- Elemente de fixare cu centrare, cu segmenti de fixare

Desen



Informații comandă

| Dimensiuni | | | | | | | | | | Număr bil n | Cursă s | SW | | Forța de strângere F max. | Moment restrângere max. | Poziție orificiu | | Reclamație- RoHS | REACH | Ref. Nr. | | | | |
|------------------------|------------------------|----------------------|----------------|--------------------------|----------------|----------------|----------------|----------------|----------------------|----------------|------------|------------------------|-------------------|------------------------------------|-------------------------------|---------------------|-----------------|---------------------|-------|----------|-----------|---------------------|------------------------------|----------------------|
| d ₁ min. | d ₁ max. | d ₂ f7 | d ₃ | d ₄ +0,3-1 | h ₁ | h ₂ | h ₃ | h ₄ | h ₅ -2 | | | l ₁ ±0,1 | diametru bilei | | | SW ₁ | SW ₂ | | | | F max. | [Nm] | D ₁ H7 | D ₂ H7 |
| 22,5 | 26,5 | 20 | M6 | 3 | 19 | 4,1 | 12,9 | 6 | 28,6 | 7 | 4 | 8 | 3 | 2,3 | 5 | 6 | 5 | 17 | 20 | 63,6 | 73 | Reclamație- RoHS | nu conține materiale SVHC | 23340.0222 |

Exemplu de aplicație

