

## Elemente de fixare cu centrare · cu bile de presiune

23340.0230



### Descrierea produsului

Se utilizează pentru centrarea și strângerea precisă în găurile de trecere ale pieselor cu găuri de poziționare, dacă se acceptă o deformare cu bilă. Autocentrare exactă cu o precizie de  $\pm 0,025$  mm. Bilele de prindere centralizează și fixează piesele de prelucrat cu suprafețe brute sau prelucrate. Cursa mare de ajustare și o înălțime mică sunt o caracteristică a acestui element central de fixare.

**Possibilități de montaj atât de sus cât și de jos.**

### Material

#### Corp

- Oțel pentru scule, călit, brunat

#### Arc

- oțel inoxidabil

#### Bilă prindere

- Oțel inoxidabil 1.4112, călit și grunduit

### Asamblare

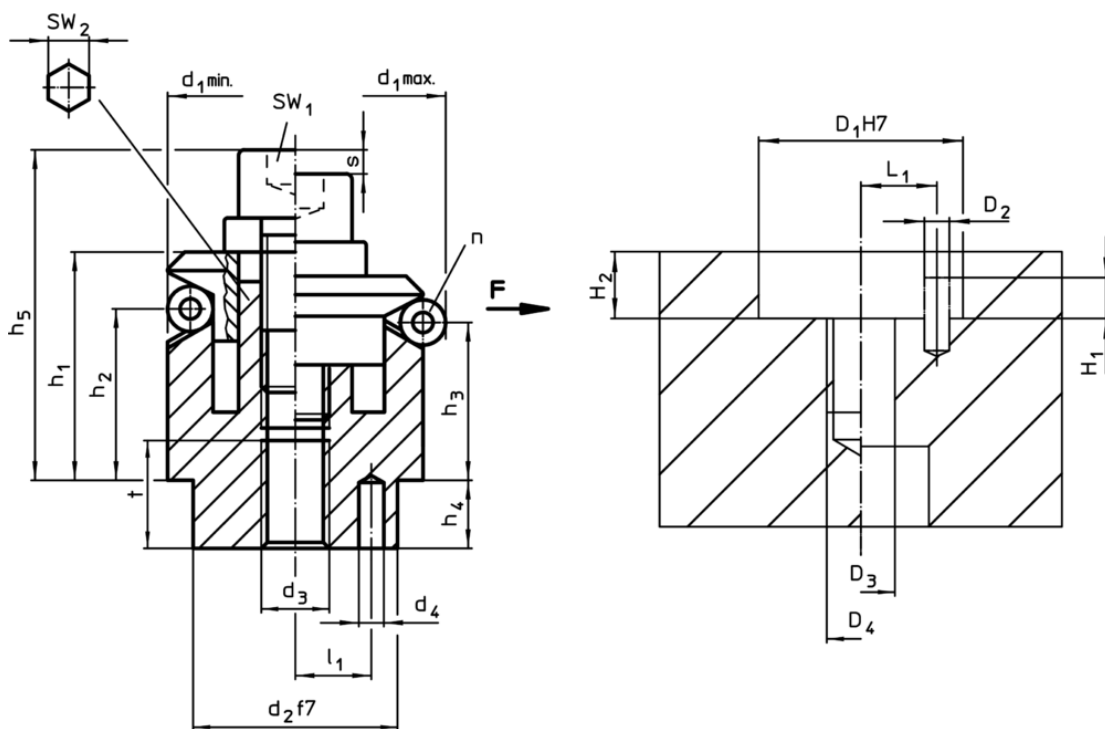
Instrucțiuni pentru montajul de sus: Scoateți placa de fixare și înșurubați. Montaj rapid cu ajutorul știftului filetat SW<sub>2</sub>.

### Mai multe informații

### Produse asociate

- Elemente de fixare cu centrare, cu segmenti de fixare

### Desen



### Informații comandă

Dimensiuni										Număr bilă	Cursă	SW		Forța de strângere	Moment strângere	Poziție orificiu	Reclamație- RoHS	REACH	Ref. Nr.				
d <sub>1</sub> min.	d <sub>1</sub> max.	d <sub>2</sub>	d <sub>3</sub>	d <sub>4</sub>	h <sub>1</sub>	h <sub>2</sub>	h <sub>3</sub>	h <sub>4</sub>	h <sub>5</sub>	n	s	SW <sub>1</sub>	SW <sub>2</sub>	F max.	max.	D <sub>1</sub>				D <sub>2</sub>	D <sub>3</sub>	D <sub>4</sub>	H <sub>1</sub>
[mm]										bilei	[mm]	[mm]	[mm]	[kN]	[Nm]	[mm]	[mm]	[mm]	[mm]	[mm]	[mm]	[mm]	[g]
30,5	38,5	25	M6	4	23	24,1	11,8	7	32,2	9	8	5	6	5	17	28	M63	M6	M6	M6	118	118	118
Reclamație- RoHS																		nu conține materiale SVHC		23340.0230			

Exemplu de aplicație

