

## Cilindri de ajustare a înălțimii

23310.0165



### Descrierea produsului

Pentru creșterea înălțimii de strângere, a clemelor EH 23310. pot fi folosiți cilindri de reglare a înălțimii. De asemenea, sunt utilizați în combinație cu știfturi de așezare (EH 22680.), pini (EH 22690.) și opritoare oscilante (EH 22730. - EH 22741.).

### Material

- Oțel, călit, brunat, șlefuit

### Mai multe informații

#### Produse asociate

- Știfturi de poziționare, striate sau ascuțite
- Știfturi de poziționare, știft profilat
- Știfturi
- Știfturi de poziționare, ajustabile
- Opritoare oscilante
- Opritoare oscilante, cu bilă din pulbere sinterizată, cu striții
- Opritoare oscilante, autoresetare
- Opritoare oscilante, cu bilă din oțel călit, striat și autoresetabil
- Opritoare oscilante, ajustabile
- Opritoare oscilante, ajustabil, cu autoresetare

### Desen

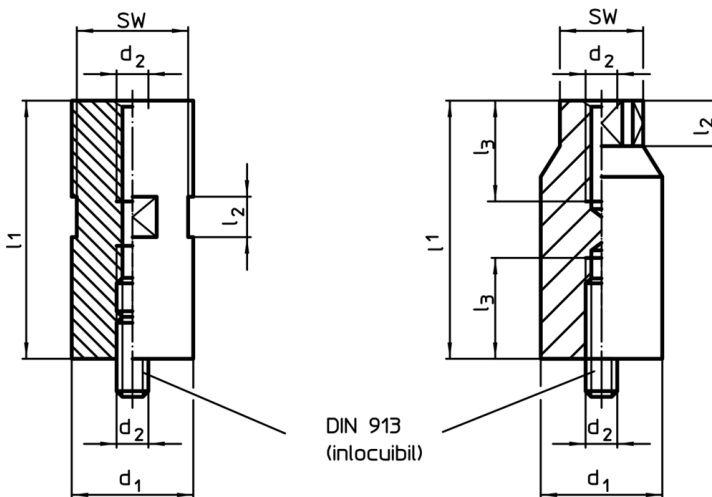


Figura 1

Figura 2

### Informații comandă

Dimensiuni				SW		RoHS	REACH	Ref. Nr.
d <sub>1</sub>	l <sub>1</sub>	d <sub>2</sub>	l <sub>2</sub>	SW		RoHS	REACH	Ref. Nr.
-0,1	±0,01			[mm]	[g]			
<b>figura 1</b>								
60	35	M16	20	55	763	Reclamație- RoHS	nu conține materiale SVHC	23310.0165

Exemplu de aplicație

