

Cilindrii de ajustare a înălțimii

23310.0243



Descrierea produsului

Pentru creșterea înălțimii de strângere, a clemelor EH 23310. pot fi folosiți cilindrii de reglare a înălțimii. De asemenea, sunt utilizați în combinație cu știfturi de așezare (EH 22680.), pini (EH 22690.) și opritoare oscilante (EH 22730. - EH 22741.).

Material

- Oțel, călit, brunat, șlefuit

Mai multe informații

Produse asociate

- Știfturi de poziționare, striate sau ascuțite
- Știfturi de poziționare, știft profilat
- Știfturi
- Știfturi de poziționare, ajustabile
- Opritoare oscilante
- Opritoare oscilante, cu bilă din pulbere sinterizată, cu striții
- Opritoare oscilante, autoresetare
- Opritoare oscilante, cu bilă din oțel călit, striat și autoresetabil
- Opritoare oscilante, ajustabile
- Opritoare oscilante, ajustabil, cu autoresetare

Desen

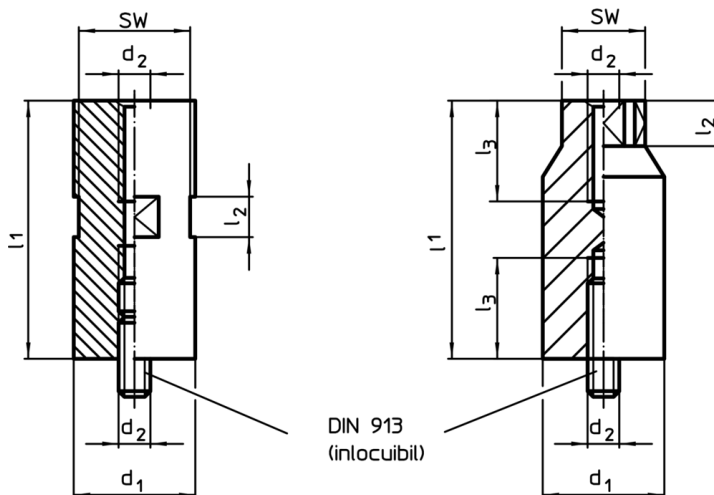


Figura 1

Figura 2

Informații comandă

| d_1 | l_1 | Dimensiuni | | | SW | | RoHS | REACH | Ref. Nr. |
|----------|------------|------------|-------|-------|------|------|---------------------|------------------------------|------------|
| -0,1 | $\pm 0,02$ | d_2 | l_2 | l_3 | [mm] | [g] | | | |
| | | [mm] | | | | | | | |
| figura 2 | | | | | | | | | |
| 90 | 200 | M24 | 35 | 50 | 65 | 8860 | Reclamație- RoHS | nu conține materiale SVHC | 23310.0243 |

Exemplu de aplicație

