

Cleme cu excentric

23271.0012



Descrierea produsului

Clemele cu excentric permit fixarea, cu un efect de împingere, pieselor cu forme diferite și cu înălțime mică.

Material

- Oțel călit, călit și acoperit cu zinc albastru

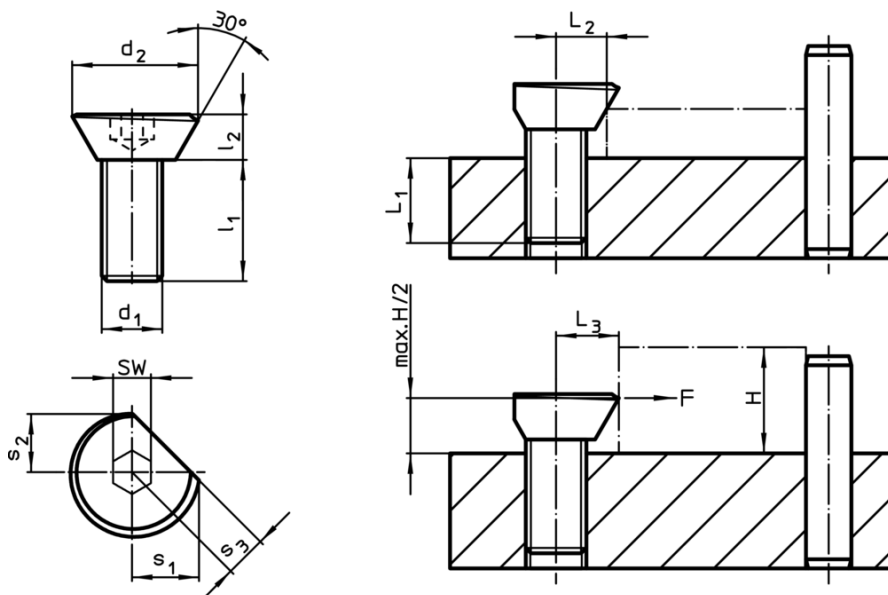
Asamblare

1. Executați un filet în piesa, la distanța corespunzătoare L_2 / L_3 .
2. Poziționați clema cu excentric la înălțimea necesară și setați poziția relativă asupra piesei pe partea netedă.
3. Introduceți piesa și strângeți pinul de fixare folosind hexagonul intern. Forța potrivită este atinsă la o rotire de aprox. 1/3.

Gaura filetată trebuie să fie unsă în mod regulat.

Mișcarea de rotație, în timpul strângerii, trebuie executată întotdeauna înspre opritoare, pentru a împiedica deplasarea piesei.

Desen



Informații comandă

Dimensiuni			s_2	s_3	L_1	L_2	L_3	SW	Forța de strângere max. [kN]	Moment strângere max. [Nm]	[g]	RoHS	REACH	Ref. Nr.		
d_1	d_2	s_1													[mm]	[mm]
M12	26,1	24	9	13,5	11,6	8	12	10,1	12	8	5,4	44	35	Reclamație- RoHS	conține materiale SVHC >0.1% w/w	23271.0012

Exemplu de aplicație

