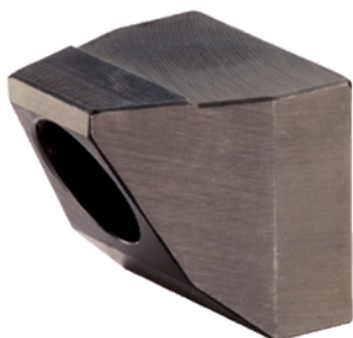


Fălci de prindere standard • pentru clema flexibilă M 12

23320.0050



Descrierea produsului

Fălciile de prindere pot fi folosite pentru clemele pivotante 23320.0008, 23320.0010, 23320.0012 și 23320.0014.

Material

- Oțel cementat, nitrurat, tratat cu fosfat de magneziu

Asamblare

Când se utilizează fălci personalizate, este important să se introducă șurubul de strângere (M 8-12.9, 43 Nm) 10 mm în carcasa clemei pe falca superioară și 9 mm în carcasa clemei pe falca inferioară de prindere.

Desen

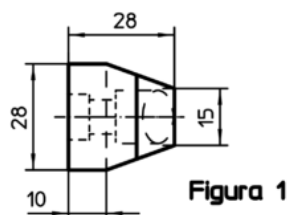
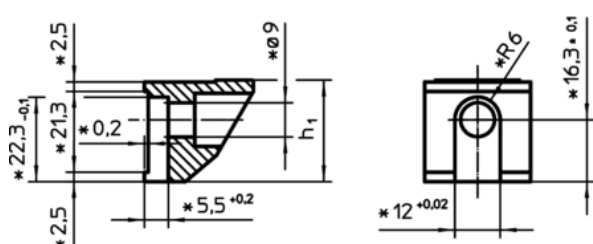


Figura 1

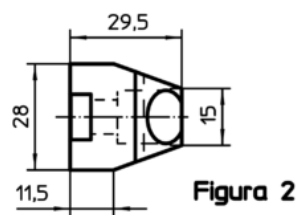
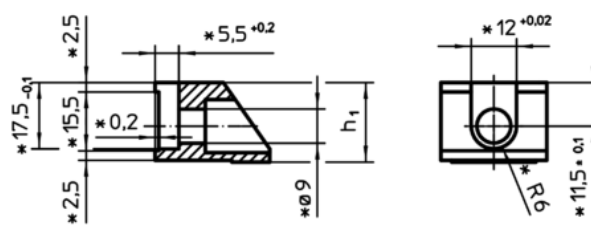


Figura 2

* În cazul fălciilor, la comandă trebuie luate în considerare specificațiile și materialul.

Informații comandă

| Dimensiuni | | RoHS | REACH | Ref. Nr. |
|---|-----|---------------------|------------------------------|------------|
| h ₁ -0,1 [mm] | [g] | | | |
| falcă de prindere inferioară, varianta standard – figura 1 | | | | |
| 26,8 | 99 | Reclamație- RoHS | nu conține materiale SVHC | 23320.0050 |