

Suporturi tip placă 23210.0870



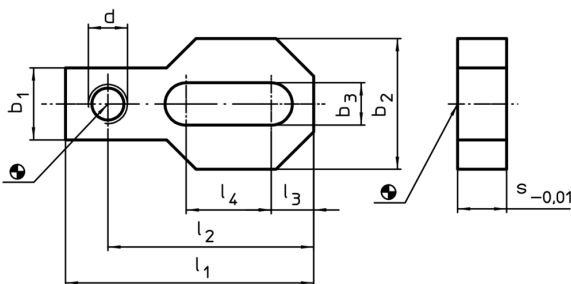
Descrierea produsului

Pe plăcile de susținere pot fi montate diverse elemente de așezare (de ex. bolțurile EH 22690 sau opritoarele oscilante EH 22730., EH 22731. și EH 22740.).
Placa de susținere poate fi deplasată flexibil între două filete sau fante T.
Potrivit pentru dispozitivele de prindere M 20 - M 24.

Material

- Oțel, călit

Desen



Informații comandă

d	l ₁	l ₂	Dimensiuni				b ₁	b ₂	b ₃	s -0,01	[g]	RoHS	REACH	Ref. Nr.
			l ₃	l ₄	[mm]									
M20	180	150	30	80	60	90	21	30	2770	Reclamație- RoHS	nu conține materiale SVHC	23210.0870		

Exemplu de aplicație

